



Gatos & Cães

Autor: Simon Norton, 1970s

Material

Um tabuleiro quadrado 8 por 8.

28 peças Gato e 28 peças Cão (representadas respectivamente por peças negras e brancas).

Objetivo

Ganha o jogador que realizar a última jogada.

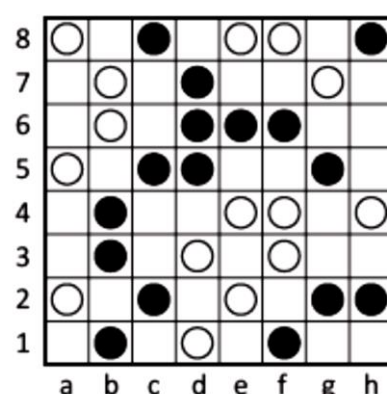
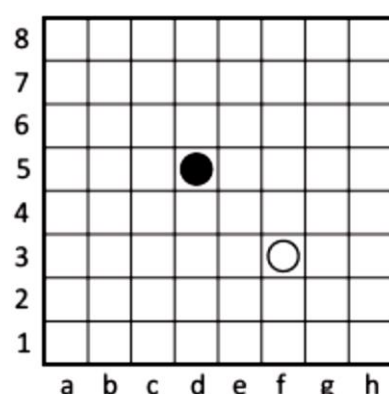
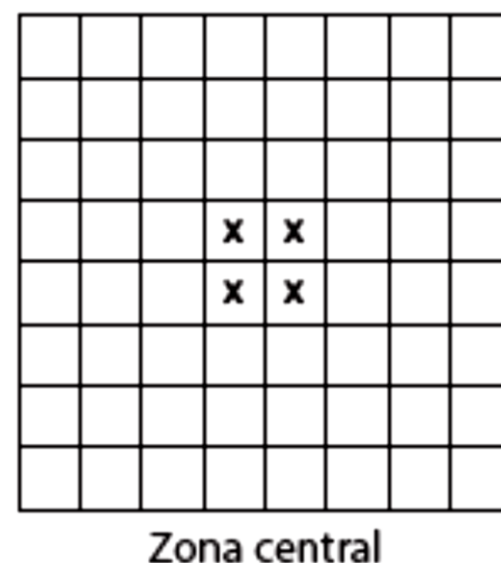
Regras

Cada jogador, alternadamente, coloca uma peça sua numa casa vazia. Começam os Gatos.

O primeiro gato tem de ser colocado na zona central (indicada na figura) e o primeiro cão tem de ser colocado fora da zona central.

Quando colocam um novo animal de estimação no tabuleiro, os jogadores não podem colocar um gato ao lado de um cão (na horizontal ou na vertical) nem um Cão ao lado de um Gato.

Exemplos: No diagrama da esquerda observamos um início válido de partida, o Gato foi colocado na zona central e o Cão fora da mesma zona central. Por exemplo, o Cão não poderia ser colocado em c5 porque, apesar de estar fora da zona central, ficaria adjacente ao gato já no tabuleiro.



São os Cães a jogar. Os Gatos têm como garantidas as futuras jogadas em c4, g1 e h1. Os Cães têm como garantidas as futuras jogadas em e3, a6 e a7. A única casa em disputa é a casa h6. Jogando primeiro, os Cães colocam lá um Cão e ganham (se fosse a vez dos Gatos, a colocação de um Gato nesta casa também garantiria a vitória).



GATOS & CÃES

	a	b	c	d	e	f	g	h	
1									1
2									2
3									3
4				X	X				4
5				X	X				5
6									6
7									7
8									8
	a	b	c	d	e	f	g	h	

GATOS & CÃES

