

OBSERVATÓRIO DO SISTEMA EDUCATIVO DA REGIÃO AUTÓNOMA DA MADEIRA

# EDUCAÇÃO EM NÚMEROS

2007/2008 - 2012/2013

Região Autónoma da Madeira

20  
Total  
Adulto  
Jovens Le  
Público  
50% Privado  
CURSOS 2010  
Básico  
10% 80%

# EDUCAÇÃO EM NÚMEROS

2007/2008 - 2012/2013

REGIÃO AUTÓNOMA DA MADEIRA

## Ficha Técnica

### **Editor/Propriedade**

Secretaria Regional da Educação e Recursos Humanos

### **Título**

Educação em números 2007/2008 - 2012/2013

Região Autónoma da Madeira

### **Autoria**

Secretaria Regional da Educação e Recursos Humanos / Observatório do Sistema Educativo da RAM

### **Design Gráfico**

Secretaria Regional da Educação e Recursos Humanos / Gabinete de Informação, Imagem e Protocolo

### **Site**

[www.madeira-edu.pt/osecram](http://www.madeira-edu.pt/osecram)

### **Email**

[osecram@madeira-edu.pt](mailto:osecram@madeira-edu.pt)

### **Telefone**

(+351) 291 701 090

## Execução Gráfica

### **Manica-soluções Digitais Sociedade Unipessoal, Lda.**

#### **Morada**

Caminho de Santo António 170, 9020-002 FUNCHAL

#### **Email**

[manica@sapo.pt](mailto:manica@sapo.pt)

#### **Telefone**

(+351) 291 751 201

#### **Tiragem**

#### **Depósito Legal**

# ÍNDICE

|   |           |
|---|-----------|
| <b>NOTA INTRODUTÓRIA</b>  | <b>7</b>  |
| <b>ESTRUTURA ORGÂNICA DA SRE</b>  | <b>9</b>  |
| <b>ORGANIZAÇÃO DO SISTEMA EDUCATIVO PORTUGUÊS</b>   | <b>10</b> |
| <b>ESTATÍSTICAS DA EDUCAÇÃO - 2007/2008 A 2012/2013</b>   | <b>13</b> |
| <b>Tabela 1</b> - Alunos matriculados/inscritos e adultos em atividades de educação e formação, segundo o nível de educação e ensino, por ano letivo - 2007/08 a 2012/13                        | 14        |
| <b>Gráfico 1</b> - Alunos matriculados/inscritos e adultos em atividades de educação e formação, segundo o ano letivo, por nível de educação e ensino - 2007/08 a 2012/13                       | 14        |
| <b>Tabela 2</b> - Alunos matriculados/inscritos e adultos em atividades de educação e formação, segundo o ano letivo, por natureza do estabelecimento e nível de educação/ensino                | 15        |
| <b>Gráfico 2</b> - Distribuição dos alunos matriculados/inscritos e adultos em atividades de educação e formação (%), segundo o ano letivo e o nível de ensino, por natureza do estabelecimento | 16        |
| <b>Tabela 3</b> - Alunos matriculados e adultos em atividades de educação e formação no 1.º ciclo do ensino básico, segundo o ano letivo, por sexo e modalidade de ensino                       | 17        |
| <b>Tabela 4</b> - Alunos matriculados e adultos em atividades de educação e formação no 2.º ciclo do ensino básico, segundo o ano letivo, por sexo e modalidade de ensino                       | 18        |
| <b>Tabela 5</b> - Alunos matriculados e adultos em atividades de educação e formação no 3.º ciclo do ensino básico, segundo o ano letivo, por sexo e modalidade de ensino                       | 19        |
| <b>Tabela 6</b> - Alunos matriculados e adultos em atividades de educação e formação no ensino básico, segundo o ano letivo, por sexo e modalidade de ensino                                    | 20        |
| <b>Tabela 7</b> - Alunos matriculados e adultos em atividades de educação e formação no ensino secundário, segundo o ano letivo, por sexo e modalidade de ensino                                | 21        |
| <b>Gráfico 3</b> - Distribuição dos alunos matriculados no ensino secundário, por modalidade de ensino - Jovens 2007/08 e 2012/13   | 22        |
| <b>Tabela 8</b> - Taxa de retenção e desistência (%), segundo o nível de ensino e ciclo de estudo, por ano letivo - 2007/08 a 2012/13   | 23        |
| <b>Gráfico 4</b> - Taxa de retenção e desistência (%), segundo o nível de ensino e o ciclo de estudo, por ano letivo - 2007/08 a 2012/13  | 23        |
| <b>Tabela 9</b> - Alunos matriculados (%) nos ensinos Básico e Secundário (ensino regular) na "idade ideal" de frequência e com "desvio etário"   | 24        |

|  |    |
|--|----|
| <b>Gráfico 5</b> - Alunos matriculados (%) nos ensinos Básico e Secundário (ensino regular) com "idade ideal" de frequência por sexo e ciclo de estudo         | 24 |
| <b>Tabela 10</b> - Alunos e adultos que concluíram o ensino básico, segundo o ano letivo, por sexo e modalidade de ensino - 2007/08 a 2012/13                  | 25 |
| <b>Tabela 11</b> - Alunos e adultos que concluíram o ensino secundário, segundo o ano letivo, por sexo e modalidade de ensino - 2007/08 a 2012/13              | 26 |
| <b>Tabela 12</b> - Docentes em exercício, segundo o ano letivo, por nível de educação/ensino e natureza do estabelecimento- 2007/08 a 2012/13                  | 27 |
| <b>Gráfico 6</b> - Docentes em exercício, segundo o ano letivo e nível de educação/ensino, por natureza do estabelecimento                                     | 27 |
| <b>Tabela 13</b> - Docentes em exercício, segundo o grupo etário e natureza de estabelecimento, por ano letivo - 2007/08 a 2012/13                             | 28 |
| <b>Gráfico 7</b> - Docentes em exercício (%), segundo o grupo etário, por ano letivo   | 28 |
| <b>Tabela 14</b> - Pessoal docente, segundo o ano letivo, por nível de educação/ensino e o vínculo contratual. PÚBLICO   | 29 |
| <b>Gráfico 8</b> - Docentes contratados (%), segundo o nível de educação/ensino, por ano letivo. PÚBLICO   | 29 |
| <b>Tabela 15</b> - Estabelecimentos de educação/ensino, segundo o nível de ensino ministrado, por natureza do estabelecimento e ano letivo - 2007/08 a 2012/13 | 30 |
| <b>Tabela 16</b> - Estabelecimentos de educação/ensino, segundo o ano letivo, por natureza e tipologia do estabelecimento - 2007/08 a 2012/13                  | 31 |

## ANO LETIVO 2012/2013

33

|   |    |
|---|----|
| <b>Tabela 17</b> - Alunos matriculados/inscritos e adultos em atividades de educação e formação, segundo o concelho, por natureza do estabelecimento e nível de educação/ensino | 34 |
| <b>Tabela 18</b> - Crianças inscritas nas creches, segundo a natureza do estabelecimento, por sexo e concelho   | 36 |
| <b>Tabela 19</b> - Crianças inscritas na educação pré-escolar, segundo a natureza do estabelecimento, por sexo e concelho   | 37 |
| <b>Tabela 20</b> - Alunos matriculados e adultos em atividades de educação e formação no 1.º ciclo do ensino básico, segundo a modalidade de ensino, por sexo e concelho        | 38 |
| <b>Tabela 21</b> - Alunos matriculados e adultos em atividades de educação e formação no 2.º ciclo do ensino básico, segundo a modalidade de ensino, por sexo e concelho        | 39 |
| <b>Tabela 22</b> - Alunos matriculados e adultos em atividades de educação e formação no 3.º ciclo do ensino básico, segundo a modalidade de ensino, por sexo e concelho        | 40 |

---

|  |    |
|--|----|
| <b>Tabela 23</b> - Alunos matriculados no ensino básico, segundo a modalidade de ensino, por sexo e concelho   | 41 |
| <b>Tabela 24</b> - Alunos matriculados no ensino secundário, segundo a modalidade de ensino, por sexo e concelho   | 42 |
| <b>Tabela 25</b> - Adultos em atividades de educação e formação no ensino básico e secundário, segundo a modalidade de ensino, por sexo e concelho                                 | 43 |
| <b>Tabela 26</b> - Alunos e adultos que concluíram o ensino básico, segundo a modalidade de ensino, por sexo e concelho  | 44 |
| <b>Tabela 27</b> - Alunos e adultos que concluíram o ensino secundário, segundo a modalidade de ensino, por sexo e concelho  | 46 |
| <b>Tabela 28</b> - Taxa de retenção e desistência (%), segundo o nível e ciclo de estudo, por sexo e concelho  | 48 |
| <b>Tabela 29</b> - Alunos matriculados (%) nos ensinos Básico e Secundário (ensino regular) na "Idade ideal" de frequência, segundo o nível e ciclo de estudo, por sexo e concelho | 49 |
| <b>Tabela 30</b> - Pessoal docente em exercício no estabelecimento, segundo o nível de educação e ensino, por sexo e concelho  | 50 |
| <b>Tabela 31</b> - Pessoal docente em exercício no estabelecimento, segundo o nível de educação/ensino e sexo, por concelho  | 51 |
| <b>Tabela 32</b> - Pessoal docente em exercício no estabelecimento, segundo as habilitações académicas, por concelho   | 51 |
| <b>Tabela 33</b> - Estabelecimentos de educação/ensino, segundo o ensino ministrado, por natureza do estabelecimento e concelho  | 52 |
| <b>Tabela 34</b> - Estabelecimentos de educação/ensino, segundo a tipologia do estabelecimento, por natureza do estabelecimento e concelho   | 53 |

---

## **INDICADORES DA EDUCAÇÃO** 55

---

|   |    |
|---|----|
| <b>Tabela 35</b> - Taxa de Pré-Escolarização                                | 56 |
| <b>Tabela 36</b> - Abandono Precoce da Educação e Formação                  | 56 |
| <b>Tabela 37</b> - Participação de adultos na aprendizagem ao longo da vida | 57 |
| <b>Tabela 38</b> - Aproveitamento insuficiente nas competências básicas     | 57 |
| <b>Tabela 39</b> - Nível de educação atingido pela população jovem          | 57 |

---





## NOTA INTRODUTÓRIA

### SECRETÁRIO REGIONAL DA EDUCAÇÃO E RECURSOS HUMANOS

A Secretaria Regional da Educação e Recursos Humanos, através do Observatório do Sistema Educativo, tem procurado satisfazer com qualidade e oportunidade as necessidades de informação estatística no domínio da educação, contribuindo para o reforço da confiança nas estatísticas oficiais e a sua melhor utilização.

A presente publicação apresenta, de forma sintética, um conjunto de informação estatística sobre a realidade regional no que respeita a alunos, docentes e estabelecimentos de ensino, retratando a evolução do sistema educativo nos últimos 6 anos.

As estatísticas são determinantes para as sociedades (cidadãos, políticos, decisores, investigadores, analistas, entre outros) poderem tomar as suas decisões de forma fundamentada e livre.

Assim, ao tornar públicos os dados e informações, está-se a cumprir com um dever da administração pública e a contribuir para promover a literacia estatística, facilitando a avaliação dos caminhos percorridos e o entendimento de estratégias futuras.

A handwritten signature in black ink that reads "Jaime Freitas". The signature is fluid and cursive.

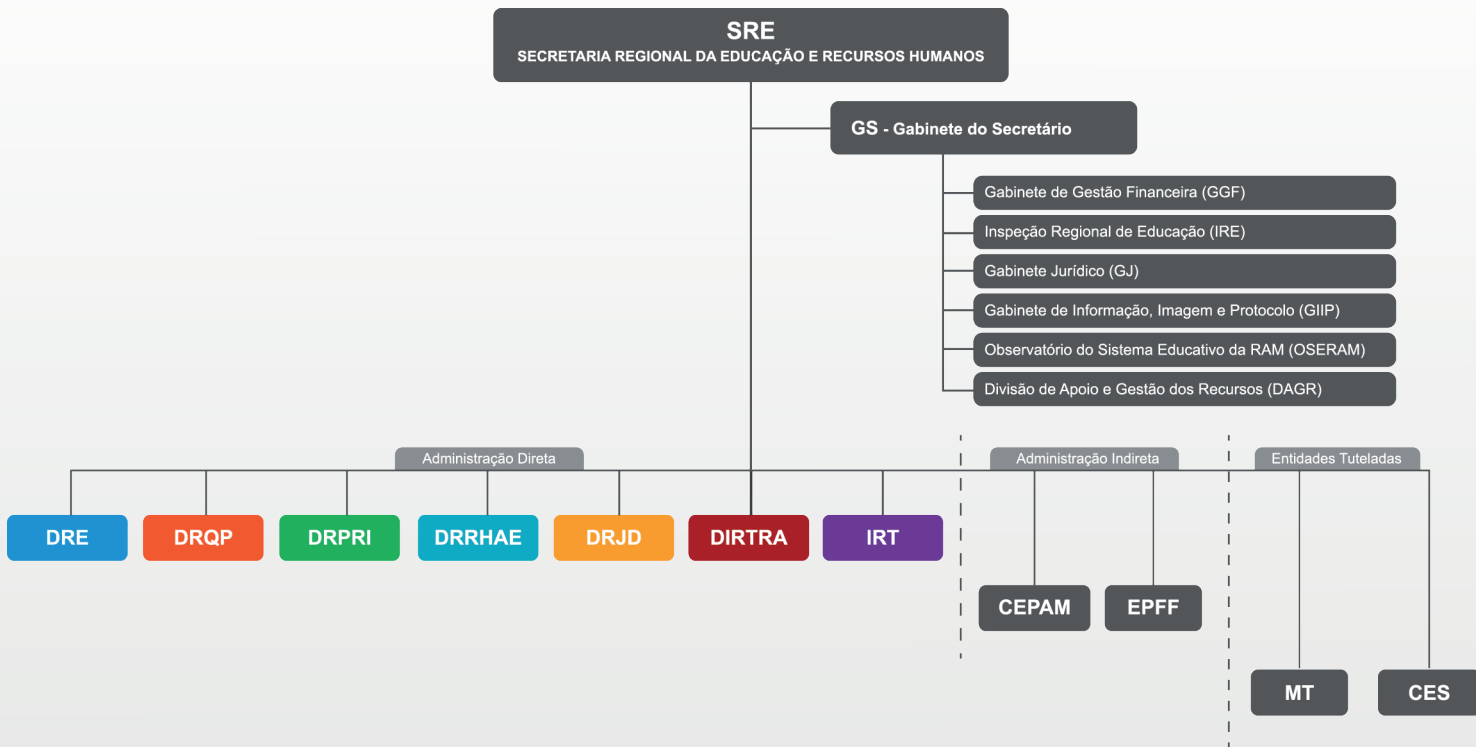
*Jaime Manuel Gonçalves de Freitas*  
Secretário Regional da Educação e Recursos Humanos





# ESTRUTURA ORGÂNICA

## SECRETARIA REGIONAL DA EDUCAÇÃO E RECURSOS HUMANOS



### Administração Direta

- DRE** - Direção Regional de Educação
- DRQP** - Direção Regional de Qualificação Profissional
- DRPRI** - Direção Regional de Planeamento, Recursos e Infraestruturas
- DRRHAE** - Direção Regional de Recursos Humanos e Administração Educativa
- DRJD** - Direção Regional da Juventude e Desporto
- DIRTRA** - Direção Regional do Trabalho
- IRT** - Inspeção Regional do Trabalho

### Administração Indireta

- CEPAM** - Conservatório - Escola Profissional das Artes da Madeira - Eng.º Luiz Peter Clode
- EPFF** - Escola Profissional Dr. Francisco Fernandes

### Entidades Tuteladas

- MT** - Madeira Tecnopolo, S.A.
- CES** - Conselho Económico e Social

# ORGANOGRAMA DO SISTEMA EDUCATIVO 2012/2013

(ensino não superior)

## Ensino Secundário

| Cursos científico-humanísticos |      |      | Cursos tecnológicos |      |      | Cursos profissionais |     |     | Cursos artísticos especializados** |      |      | Cursos CEF                                      |  |
|--------------------------------|------|------|---------------------|------|------|----------------------|-----|-----|------------------------------------|------|------|---|--|
| 10.º                           | 11.º | 12.º | 10.º                | 11.º | 12.º | 1.º                  | 2.º | 3.º | 10.º                               | 11.º | 12.º | Tipos 4, 5, 6 e 7 e curso formação complementar |  |
| 15 anos*                       |      |      | 15 anos*            |      |      | 15 anos*             |     |     | 15 anos*                           |      |      | 15 anos*  |  |

## Ensino Básico

| 3.º Ciclo |     |     | Cursos profissionais |     |     | Cursos artísticos especializados** |     |     | Cursos CEF  | Cursos vocacionais |  |
|-----------|-----|-----|----------------------|-----|-----|------------------------------------|-----|-----|-------------|--------------------|--|
| 7.º       | 8.º | 9.º | 1.º                  | 2.º | 3.º | 7.º                                | 8.º | 9.º | Tipos 2 e 3 |                    |  |
| 12 anos*  |     |     | 12 anos*             |     |     | 12 anos*                           |     |     | 15 anos*    | 18 anos*           |  |

| 2.º Ciclo |     | Cursos artísticos especializados** |     | Cursos CEF | Cursos vocacionais |  |
|-----------|-----|------------------------------------|-----|------------|--------------------|--|
| 5.º       | 6.º | 5.º                                | 6.º | Tipos 1    |                    |  |
| 10 anos*  |     | 10 anos*                           |     | 15 anos*   | 18 anos*           |  |

| 1.º Ciclo |     |     | Cursos artísticos especializados** |     |     |  |
|-----------|-----|-----|------------------------------------|-----|-----|--|
| 7.º       | 8.º | 9.º | 7.º                                | 8.º | 9.º |  |
| 6 anos*   |     |     | 6 anos*                            |     |     |  |

## Educação pré-escolar

|         |
|---------|
| 3 anos* |
|---------|

|  | Cursos de aprendizagem | Cursos EFA | Ensino recorrente | Processos RVCC | Formações modulares |
|--|------------------------|------------|-------------------|----------------|---------------------|
|  | 15 anos*               | 18 anos*   | 18 anos*          | 18 anos*       | 18 anos*            |

|  | Percursos curriculares alternativos | Cursos EFA | Ensino Recorrente | Processos RVCC | Formações modulares |
|--|-------------------------------------|------------|-------------------|----------------|---------------------|
|  |                                     | B3 e B2+B3 |                   |                |                     |
|  |                                     | 18 anos*   | 18 anos*          | 18 anos*       | 18 anos*            |

|  | Percursos curriculares alternativos | Cursos EFA | Ensino Recorrente | Processos RVCC | Formações modulares |
|--|-------------------------------------|------------|-------------------|----------------|---------------------|
|  |                                     | B3 e B2+B3 |                   |                |                     |
|  |                                     | 18 anos*   | 18 anos*          | 18 anos*       | 18 anos*            |

|  | Percursos curriculares alternativos | Cursos EFA | Processos RVCC |  |
|--|-------------------------------------|------------|----------------|--|
|  |                                     | B1         |                |  |
|  |                                     | 18 anos*   | 18 anos*       |  |

\* Idade mínima / típica de acesso | \*\* Em regime integrado



ESTATÍSTICAS DA EDUCAÇÃO  
EVOLUÇÃO 2007/2008 A 2012/2013  
ALUNOS, DOCENTES E ESTABELECIMENTOS

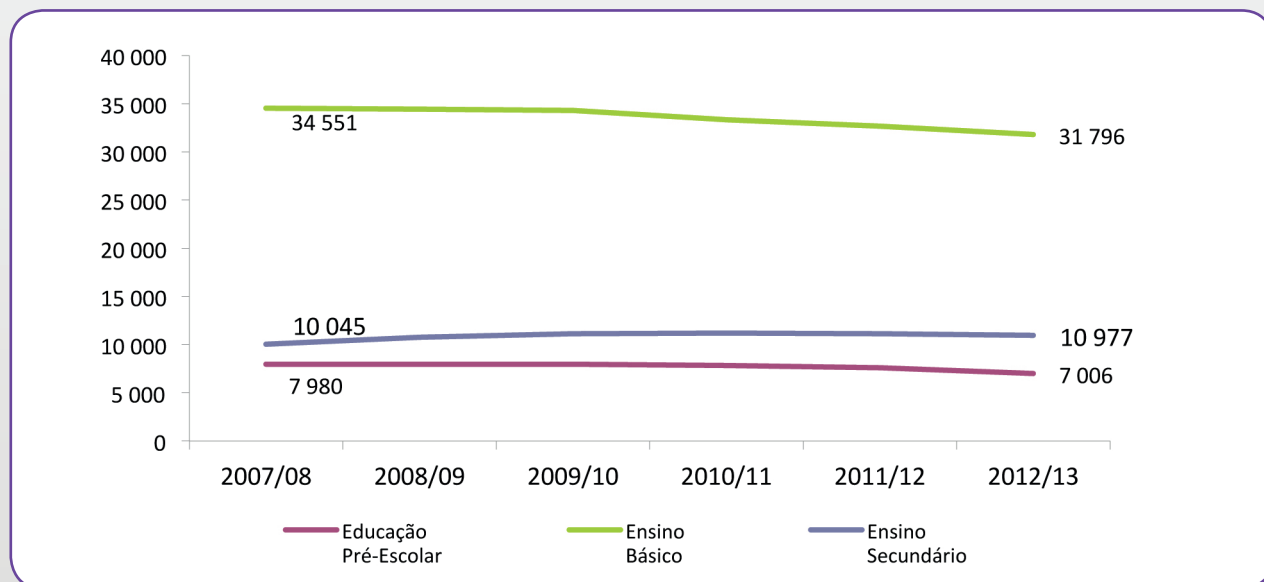
**TABELA 1**

Alunos matriculados/inscritos e adultos em atividades de educação e formação, segundo o nível de educação e ensino, por ano letivo - 2007/08 a 2012/13

|                              | Total  | Educação Pré-Escolar | Ensino Básico | Ensino Secundário |
|------------------------------|--------|----------------------|---------------|-------------------|
| 2007/08                      | 52 576 | 7 980                | 34 551        | 10 045            |
| 2008/09                      | 53 147 | 7 954                | 34 426        | 10 767            |
| 2009/10                      | 53 409 | 7 960                | 34 315        | 11 134            |
| 2010/11                      | 52 363 | 7 834                | 33 329        | 11 200            |
| 2011/12                      | 51 423 | 7 618                | 32 663        | 11 142            |
| 2012/13                      | 49 779 | 7 006                | 31 796        | 10 977            |
| Varição<br>2007/08 - 2012/13 | - 5,3  | - 12,2               | - 8,0         | 9,3               |

**GRÁFICO 1**

Alunos matriculados/inscritos e adultos em atividades de educação e formação, segundo o nível de educação e ensino, por ano letivo - 2007/08 a 2012/13



Em 2012/13, último ano de que há informação disponível, na Região Autónoma da Madeira, o sistema de educação e formação registava 49 779 inscritos, sendo 63,8% no ensino básico.

**TABELA 2**

Alunos matriculados/inscritos e adultos em atividades de educação e formação, segundo o ano letivo, por natureza do estabelecimento e nível de educação/ensino

|                          |                      | 2007/08       | 2008/09       | 2009/10       | 2010/11       | 2011/12       | 2012/13       | Varição<br>2007/08 - 2012/13 |
|--------------------------|----------------------|---------------|---------------|---------------|---------------|---------------|---------------|------------------------------|
| <b>Público e Privado</b> | <b>Total</b>         | <b>52 576</b> | <b>53 147</b> | <b>53 409</b> | <b>52 363</b> | <b>51 423</b> | <b>49 779</b> | <b>- 5,3</b>                 |
|                          | Educação pré-escolar | 7 980         | 7 954         | 7 960         | 7 834         | 7 618         | 7 006         | <b>-12,2</b>                 |
|                          | Ensino básico        | 34 551        | 34 426        | 34 315        | 33 329        | 32 663        | 31 796        | <b>- 8,0</b>                 |
|                          | 1.º Ciclo            | 14 896        | 14 362        | 14 156        | 13 647        | 13 220        | 12 590        | <b>-15,5</b>                 |
|                          | 2.º Ciclo            | 7 820         | 7 853         | 7 758         | 7 808         | 7 588         | 7 320         | <b>- 6,4</b>                 |
|                          | 3.º Ciclo            | 11 835        | 12 211        | 12 401        | 11 874        | 11 855        | 11 886        | 0,4                          |
| Ensino secundário        | 10 045               | 10 767        | 11 134        | 11 200        | 11 142        | 10 977        | 9,3           |                              |
| <b>Público</b>           | <b>Total</b>         | <b>44 110</b> | <b>43 305</b> | <b>44 023</b> | <b>42 292</b> | <b>41 195</b> | <b>39 883</b> | <b>- 9,5</b>                 |
|                          | Educação pré-escolar | 5 219         | 5 290         | 5 272         | 5 000         | 4 797         | 4 408         | <b>-15,5</b>                 |
|                          | Ensino básico        | 30 134        | 29 104        | 29 363        | 28 349        | 27 701        | 26 899        | <b>-10,7</b>                 |
|                          | 1.º Ciclo            | 12 057        | 11 491        | 11 326        | 10 859        | 10 513        | 9 913         | <b>-17,8</b>                 |
|                          | 2.º Ciclo            | 7 175         | 7 106         | 7 037         | 7 044         | 6 810         | 6 539         | <b>- 8,9</b>                 |
|                          | 3.º Ciclo            | 10 902        | 10 507        | 11 000        | 10 446        | 10 378        | 10 447        | <b>- 4,2</b>                 |
| Ensino secundário        | 8 757                | 8 911         | 9 388         | 8 943         | 8 697         | 8 576         | <b>- 2,1</b>  |                              |
| <b>Privado</b>           | <b>Total</b>         | <b>8 466</b>  | <b>9 842</b>  | <b>9 386</b>  | <b>10 071</b> | <b>10 228</b> | <b>9 896</b>  | <b>16,9</b>                  |
|                          | Educação pré-escolar | 2 761         | 2 664         | 2 688         | 2 834         | 2 821         | 2 598         | <b>- 5,9</b>                 |
|                          | Ensino básico        | 4 417         | 5 322         | 4 952         | 4 980         | 4 962         | 4 897         | 10,9                         |
|                          | 1.º Ciclo            | 2 839         | 2 871         | 2 830         | 2 788         | 2 707         | 2 677         | <b>- 5,7</b>                 |
|                          | 2.º Ciclo            | 645           | 747           | 721           | 764           | 778           | 781           | 21,1                         |
|                          | 3.º Ciclo            | 933           | 1 704         | 1 401         | 1 428         | 1 477         | 1 439         | 54,2                         |
| Ensino secundário        | 1 288                | 1 856         | 1 746         | 2 257         | 2 445         | 2 401         | 86,4          |                              |

Analisando a evolução do número de inscritos entre 2007/08 e 2012/13 (tabela 2), verifica-se uma quebra global de 5,3%, devida a uma diminuição de alunos na educação pré-escolar e ensino básico de 12,2% e 8,0% respetivamente, principalmente pelo decréscimo demográfico verificado nos escalões etários mais baixos.

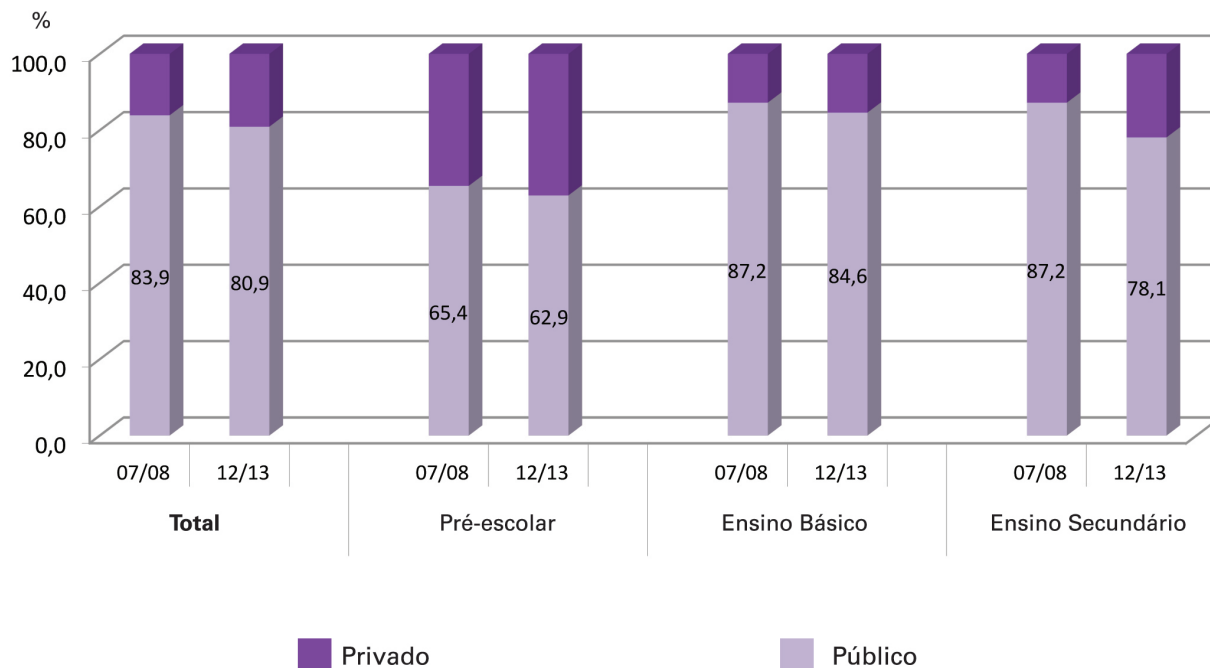
Esta quebra foi compensada pelo ensino secundário, que apesar do ligeiro decréscimo nos últimos 2 anos, termina este período com um saldo positivo (9,3%), efeito do alargamento da escolaridade obrigatória e da consolidação das ofertas formativas alternativas ao ensino regular.



Em relação à evolução dos inscritos por natureza do estabelecimento, verifica-se um decréscimo de 9,5% no ensino público e um aumento de 16,9% no privado entre os anos em análise (embora registando uma quebra no último ano).

## GRÁFICO 2

Distribuição dos alunos matriculados/inscritos e adultos em atividades de educação e formação (%), segundo o ano letivo e o nível de ensino, por natureza do estabelecimento



Numa desagregação por natureza institucional, verifica-se que no ano letivo 2012/13, o sector público representa 80,9% da população estudantil.

**TABELA 3**

Alunos matriculados e adultos em atividades de educação e formação no 1.º CICLO do ensino básico, segundo o ano letivo, por sexo e modalidade de ensino

|                          |                                   | 2007/08                  | 2008/09       | 2009/10       | 2010/11       | 2011/12       | 2012/13       | Varição<br>2007/08 - 2012/13 |              |
|--------------------------|-----------------------------------|--------------------------|---------------|---------------|---------------|---------------|---------------|------------------------------|--------------|
| <b>Homens e Mulheres</b> | <b>1.º Ciclo do ensino básico</b> | <b>14 896</b>            | <b>14 362</b> | <b>14 156</b> | <b>13 647</b> | <b>13 220</b> | <b>12 590</b> | <b>-15,5</b>                 |              |
|                          | <b>Jovens</b>                     | <b>Total</b>             | <b>14 466</b> | <b>13 986</b> | <b>13 855</b> | <b>13 294</b> | <b>12 767</b> | <b>12 211</b>                | <b>-15,6</b> |
|                          |                                   | <b>Ensino regular</b>    | 14 466        | 13 986        | 13 855        | 13 294        | 12 767        | 12 211                       | <b>-15,6</b> |
|                          | <b>Adultos</b>                    | <b>Total</b>             | <b>430</b>    | <b>376</b>    | <b>301</b>    | <b>353</b>    | <b>453</b>    | <b>379</b>                   | <b>-11,9</b> |
|                          |                                   | <b>Ensino recorrente</b> | 430           | 376           | 301           | 353           | 453           | 379                          | <b>-11,9</b> |

|                 |                                   |                          |              |              |              |              |              |              |              |
|-----------------|-----------------------------------|--------------------------|--------------|--------------|--------------|--------------|--------------|--------------|--------------|
| <b>Mulheres</b> | <b>1.º Ciclo do ensino básico</b> | <b>7 416</b>             | <b>7 035</b> | <b>6 943</b> | <b>6 705</b> | <b>6 452</b> | <b>6 104</b> | <b>-17,7</b> |              |
|                 | <b>Jovens</b>                     | <b>Total</b>             | <b>7 106</b> | <b>6 772</b> | <b>6 733</b> | <b>6 441</b> | <b>6 135</b> | <b>5 843</b> | <b>-17,8</b> |
|                 |                                   | <b>Ensino regular</b>    | 7 106        | 6 772        | 6 733        | 6 441        | 6 135        | 5 843        | <b>-17,8</b> |
|                 | <b>Adultos</b>                    | <b>Total</b>             | <b>310</b>   | <b>263</b>   | <b>210</b>   | <b>264</b>   | <b>317</b>   | <b>261</b>   | <b>-15,8</b> |
|                 |                                   | <b>Ensino recorrente</b> | 310          | 263          | 210          | 264          | 317          | 261          | <b>-15,8</b> |

Em 2012/13, a Região Autónoma da Madeira registava 12 590 inscritos no 1.º ciclo do ensino básico, sendo que 97,0% se encontrava no ensino regular.

A diminuição do número de jovens no 1º ciclo do ensino básico regular foi de 15,6%, o equivalente a 2 255 alunos, entre os anos letivos 2007/08 e 2012/13, reflexo dos efeitos da evolução demográfica como referido anteriormente.

**TABELA 4**

Alunos matriculados e adultos em atividades de educação e formação no 2.º CICLO do ensino básico, segundo o ano letivo, por sexo e modalidade de ensino

|                       |                                   | 2007/08                                    | 2008/09      | 2009/10      | 2010/11      | 2011/12      | 2012/13      | Varição<br>2007/08 - 2012/13 |             |
|-----------------------|-----------------------------------|--|--------------|--------------|--------------|--------------|--------------|------------------------------|-------------|
| Homens e Mulheres     | <b>2.º Ciclo do ensino básico</b> | <b>7 820</b>                               | <b>7 853</b> | <b>7 758</b> | <b>7 808</b> | <b>7 588</b> | <b>7 320</b> | <b>-6,4</b>                  |             |
|                       | Jovens                            | <b>Total</b>                               | <b>7 695</b> | <b>7 672</b> | <b>7 507</b> | <b>7 583</b> | <b>7 366</b> | <b>7 144</b>                 | <b>-7,2</b> |
|                       |                                   | <b>Ensino regular</b>                      | 7 276        | 7 254        | 7 092        | 7 259        | 7 018        | 6 723                        | <b>-7,6</b> |
|                       |                                   | <b>Cursos CEF</b>                          | 25           |              | 13           | 45           | 26           | 36                           | <b>44,0</b> |
|                       |                                   | <b>Percursos curriculares alternativos</b> | 394          | 418          | 402          | 279          | 322          | 385                          | <b>-2,3</b> |
|                       | Adultos                           | <b>Total</b>                               | <b>125</b>   | <b>181</b>   | <b>251</b>   | <b>225</b>   | <b>222</b>   | <b>176</b>                   | <b>40,8</b> |
|                       |                                   | <b>Ensino recorrente</b>                   | <b>125</b>   | <b>98</b>    | <b>38</b>    | -            | -            | -                            | -           |
|                       |                                   | <b>Cursos EFA</b>                          | -            | 12           | 125          | 137          | 154          | 93                           | -           |
| <b>Processos RVCC</b> |                                   | -  | 71           | 88           | 88           | 68           | 83           | -                            |             |

|                       |                                   |  |              |              |              |              |              |              |             |
|-----------------------|-----------------------------------|--|--------------|--------------|--------------|--------------|--------------|--------------|-------------|
| Mulheres              | <b>2.º Ciclo do ensino básico</b> | <b>3 604</b>                               | <b>3 667</b> | <b>3 710</b> | <b>3 663</b> | <b>3 590</b> | <b>3 409</b> | <b>-5,4</b>  |             |
|                       | Jovens                            | <b>Total</b>                               | <b>3 546</b> | <b>3 577</b> | <b>3 577</b> | <b>3 545</b> | <b>3 481</b> | <b>3 323</b> | <b>-6,3</b> |
|                       |                                   | <b>Ensino regular</b>                      | 3 413        | 3 461        | 3 447        | 3 442        | 3 363        | 3 200        | <b>-6,2</b> |
|                       |                                   | <b>Cursos CEF</b>                          | 7            | -            | 3            | 11           | 13           | -            | -           |
|                       |                                   | <b>Percursos curriculares alternativos</b> | 126          | 116          | 127          | 92           | 105          | 123          | <b>-2,4</b> |
|                       | Adultos                           | <b>Total</b>                               | <b>58</b>    | <b>90</b>    | <b>133</b>   | <b>118</b>   | <b>109</b>   | <b>86</b>    | <b>48,3</b> |
|                       |                                   | <b>Ensino recorrente</b>                   | 58           | 34           | 14           | -            | -            | -            | -           |
|                       |                                   | <b>Cursos EFA</b>                          | -            | 10           | 66           | 72           | 69           | 32           | -           |
| <b>Processos RVCC</b> |                                   | -  | 46           | 53           | 46           | 40           | 54           | -            |             |

Pela análise da tabela anterior, verifica-se no 2.º ciclo do ensino básico uma diminuição de 6,4% (500 alunos) entre os anos de 2007/08 e 2012/13. Por modalidade, depois do ensino regular, são os PCA's que acolhem maior percentagem de jovens.

**TABELA 5**

Alunos matriculados e adultos em atividades de educação e formação no 3.º CICLO do ensino básico, segundo o ano letivo, por sexo e modalidade de ensino

|                   |                                   | 2007/08                                | 2008/09       | 2009/10       | 2010/11       | 2011/12       | 2012/13       | Varição<br>2007/08 - 2012/13 |              |
|-------------------|-----------------------------------|--|---------------|---------------|---------------|---------------|---------------|------------------------------|--------------|
| Homens e Mulheres | <b>3.º Ciclo do ensino básico</b> | <b>11 835</b>                          | <b>12 211</b> | <b>12 401</b> | <b>11 874</b> | <b>11 855</b> | <b>11 886</b> | 0,4                          |              |
|                   | Jovens                            | <b>Total</b>                           | <b>11 071</b> | <b>10 792</b> | <b>10 962</b> | <b>11 056</b> | <b>11 085</b> | <b>10 991</b>                | <b>-0,7</b>  |
|                   |                                   | <b>Ensino regular</b>                  | 10 090        | 9 707         | 9 687         | 9 676         | 9 653         | 9 431                        | <b>-6,5</b>  |
|                   |                                   | <b>Cursos Profissionais</b>            | 38            | 32            | -             | 12            | 12            | 19                           | <b>-50,0</b> |
|                   |                                   | <b>Cursos CEF</b>                      | 865           | 968           | 1 123         | 1 171         | 1 093         | 1 222                        | 41,3         |
|                   |                                   | <b>Perc. curriculares alternativos</b> | 78            | 85            | 152           | 197           | 327           | 319                          | 309,0        |
|                   | Adultos                           | <b>Total</b>                           | <b>764</b>    | <b>1 419</b>  | <b>1 439</b>  | <b>818</b>    | <b>770</b>    | <b>895</b>                   | <b>17,1</b>  |
|                   |                                   | <b>Ensino recorrente</b>               | 764           | 664           | 348           | 106           | 28            | -                            | -            |
|                   |                                   | <b>Cursos EFA</b>                      | -             | 83            | 257           | 321           | 416           | 457                          | -            |
|                   |                                   | <b>Processos RVCC</b>                  | -             | 672           | 834           | 391           | 326           | 438                          | -            |
| Mulheres          | <b>3.º Ciclo do ensino básico</b> | <b>5 976</b>                           | <b>5 941</b>  | <b>5 970</b>  | <b>5 775</b>  | <b>5 785</b>  | <b>5 870</b>  | <b>-1,8</b>                  |              |
|                   | Jovens                            | <b>Total</b>                           | <b>5 594</b>  | <b>5 251</b>  | <b>5 228</b>  | <b>5 381</b>  | <b>5 390</b>  | <b>5 423</b>                 | <b>-3,1</b>  |
|                   |                                   | <b>Ensino regular</b>                  | 5 214         | 4 844         | 4 754         | 4 866         | 4 893         | 4 838                        | <b>-7,2</b>  |
|                   |                                   | <b>Cursos Profissionais</b>            | 9             | -             | -             | 6             | 4             | 7                            | <b>-22,2</b> |
|                   |                                   | <b>Cursos CEF</b>                      | 335           | 367           | 421           | 436           | 379           | 445                          | 32,8         |
|                   |                                   | <b>Perc. curriculares alternativos</b> | 36            | 40            | 53            | 73            | 114           | 133                          | 269,4        |
|                   | Adultos                           | <b>Total</b>                           | <b>382</b>    | <b>690</b>    | <b>742</b>    | <b>394</b>    | <b>395</b>    | <b>447</b>                   | <b>17,0</b>  |
|                   |                                   | <b>Ensino recorrente</b>               | 382           | 294           | 164           | 54            | 16            | -                            | -            |
|                   |                                   | <b>Cursos EFA</b>                      | -             | 52            | 125           | 155           | 208           | 224                          | -            |
|                   |                                   | <b>Processos RVCC</b>                  | -             | 344           | 453           | 185           | 171           | 223                          | -            |

No 3.º ciclo do ensino básico o número de alunos entre o início e o fim do período em análise quase não sofre alteração. O aumento registado no eixo dos adultos foi de 17,1%, reflexo dos esforços da qualificação da população adulta. Contudo, verifica-se uma tendência para o decréscimo no eixo dos adultos nestes últimos anos após o auge de 2008/09 e 2009/10.

Em 2012/13, o conjunto de alunos a frequentar CEF e PCA representa 14,0% dos inscritos no eixo dos jovens, quando em 2007/08 era de 8,5%, contrapondo com a diminuição no ensino regular (-6,5%).

**TABELA 6**

Alunos matriculados e adultos em atividades de educação e formação no ENSINO BÁSICO, segundo o ano letivo, por sexo e modalidade de ensino

|                   |               | 2007/08                         | 2008/09       | 2009/10       | 2010/11       | 2011/12       | 2012/13       | Varição<br>2007/08 - 2012/13 |              |
|-------------------|---------------|---------------------------------|---------------|---------------|---------------|---------------|---------------|------------------------------|--------------|
| Homens e Mulheres | Ensino básico | <b>34 551</b>                   | <b>34 426</b> | <b>34 315</b> | <b>33 329</b> | <b>32 663</b> | <b>31 796</b> | <b>-8,0</b>                  |              |
|                   | Jovens        | Total                           | <b>33 232</b> | <b>32 450</b> | <b>32 324</b> | <b>31 933</b> | <b>31 218</b> | <b>30 346</b>                | <b>-8,7</b>  |
|                   |               | Ensino regular                  | 31 832        | 30 947        | 30 634        | 30 229        | 29 438        | 28 365                       | <b>-10,9</b> |
|                   |               | Cursos Profissionais            | 38            | 32            | -             | 12            | 12            | 19                           | <b>-50,0</b> |
|                   |               | Cursos CEF                      | 890           | 968           | 1 136         | 1 216         | 1 119         | 1 258                        | 41,3         |
|                   |               | Perc. curriculares alternativos | 472           | 503           | 554           | 476           | 649           | 704                          | 49,2         |
|                   | Adultos       | Total                           | <b>1 319</b>  | <b>1 976</b>  | <b>1 991</b>  | <b>1 396</b>  | <b>1 445</b>  | <b>1 450</b>                 | <b>9,9</b>   |
|                   |               | Ensino recorrente               | 1 319         | 1 138         | 687           | 459           | 481           | 379                          | <b>-71,3</b> |
|                   |               | Cursos EFA                      | -             | 95            | 382           | 458           | 570           | 550                          | -            |
| Processos RVCC    |               | -                               | 743           | 922           | 479           | 394           | 521           | -                            |              |
| Mulheres          | Ensino básico | <b>16 996</b>                   | <b>16 643</b> | <b>16 619</b> | <b>16 143</b> | <b>15 827</b> | <b>15 383</b> | <b>-9,5</b>                  |              |
|                   | Jovens        | Total                           | <b>16 246</b> | <b>15 600</b> | <b>15 534</b> | <b>15 367</b> | <b>15 006</b> | <b>14 589</b>                | <b>-10,2</b> |
|                   |               | Ensino regular                  | 15 733        | 15 077        | 14 934        | 14 749        | 14 391        | 13 881                       | <b>-11,8</b> |
|                   |               | Cursos Profissionais            | 9             | -             | -             | 6             | 4             | 7                            | <b>-22,2</b> |
|                   |               | Cursos CEF                      | 342           | 367           | 424           | 447           | 392           | 445                          | 30,1         |
|                   |               | Perc. curriculares alternativos | 162           | 156           | 176           | 165           | 219           | 256                          | 58,0         |
|                   | Adultos       | Total                           | <b>750</b>    | <b>1 043</b>  | <b>1 085</b>  | <b>776</b>    | <b>821</b>    | <b>794</b>                   | <b>5,9</b>   |
|                   |               | Ensino recorrente               | 750           | 591           | 388           | 318           | 333           | 261                          | <b>-65,2</b> |
|                   |               | Cursos EFA                      | -             | 62            | 191           | 227           | 277           | 256                          | -            |
| Processos RVCC    |               | -                               | 390           | 506           | 231           | 211           | 277           | -                            |              |

Entre 2007/08 e 2012/13, regista-se no ensino básico uma diminuição do número de jovens (-8,7%) e a um aumento de 9,9% nos adultos.

Num olhar sobre as modalidades dirigidas aos jovens, verifica-se uma relação entre a quebra de inscritos no ensino regular (-3467 alunos, -10,9%) e o crescimento que ocorre nos CEF e PCA (+600 alunos) a indiciar uma transferência ou recuperação de alunos para este tipo de oferta, que se destina a atenuar o risco de abandono escolar.

**TABELA 7**

Alunos matriculados e adultos em atividades de educação e formação no ENSINO SECUNDÁRIO, segundo o ano letivo, por sexo e modalidade de ensino

|                          |                          | 2007/08                        | 2008/09       | 2009/10       | 2010/11       | 2011/12       | 2012/13       | Varição<br>2007/08 - 2012/13 |              |
|--------------------------|--------------------------|--------------------------------|---------------|---------------|---------------|---------------|---------------|------------------------------|--------------|
| <b>Homens e Mulheres</b> | <b>Ensino Secundário</b> | <b>10 045</b>                  | <b>10 470</b> | <b>11 134</b> | <b>11 200</b> | <b>11 142</b> | <b>10 977</b> | <b>9,3</b>                   |              |
|                          | <b>Jovens</b>            | <b>Total</b>                   | <b>8 883</b>  | <b>9 297</b>  | <b>9 499</b>  | <b>9 734</b>  | <b>9 635</b>  | <b>9 393</b>                 | <b>5,7</b>   |
|                          |                          | <b>Ensino regular</b>          | 7 223         | 7 243         | 7 364         | 7 447         | 7 167         | 6 379                        | <b>-11,7</b> |
|                          |                          | <b>Científico-humanísticos</b> | 5 785         | 5 837         | 5 917         | 5 954         | 5 818         | 5 628                        | <b>-2,7</b>  |
|                          |                          | <b>Tecnológico</b>             | 1 438         | 1 406         | 1 447         | 1 493         | 1 349         | 751                          | <b>-47,8</b> |
|                          |                          | <b>Cursos profissionais</b>    | 1 427         | 1 623         | 1 580         | 1 633         | 1 886         | 2 501                        | 75,3         |
|                          |                          | <b>Cursos de aprendizagem</b>  | -             | -             | 59            | 115           | 145           | 129                          | -            |
|                          |                          | <b>Cursos CEF</b>              | 233           | 431           | 496           | 539           | 437           | 384                          | 64,8         |
|                          | <b>Adultos</b>           | <b>Total</b>                   | <b>1 162</b>  | <b>1 173</b>  | <b>1 635</b>  | <b>1 466</b>  | <b>1 507</b>  | <b>1 584</b>                 | <b>36,3</b>  |
|                          |                          | <b>Ensino recorrente</b>       | 1 162         | 976           | 555           | 267           | 21            | -                            | -            |
| <b>Cursos EFA</b>        |                          | -                              | 197           | 651           | 997           | 1 309         | 1 404         | -                            |              |
| <b>Processos RVCC</b>    |                          | -                              | -             | 429           | 202           | 177           | 180           | -                            |              |
| <b>Mulheres</b>          | <b>Ensino Secundário</b> | <b>5 346</b>                   | <b>5 471</b>  | <b>5 793</b>  | <b>5 747</b>  | <b>5 497</b>  | <b>5 396</b>  | <b>0,9</b>                   |              |
|                          | <b>Jovens</b>            | <b>Total</b>                   | <b>4 803</b>  | <b>4 911</b>  | <b>5 012</b>  | <b>5 012</b>  | <b>4 837</b>  | <b>4 719</b>                 | <b>-1,7</b>  |
|                          |                          | <b>Ensino regular</b>          | 3 896         | 3 895         | 3 944         | 3 907         | 3 662         | 3 388                        | <b>-13,0</b> |
|                          |                          | <b>Científico-humanísticos</b> | 3 384         | 3 377         | 3 382         | 3 391         | 3 221         | 3 159                        | <b>-6,6</b>  |
|                          |                          | <b>Tecnológico</b>             | 512           | 518           | 562           | 516           | 441           | 229                          | <b>-55,3</b> |
|                          |                          | <b>Cursos profissionais</b>    | 787           | 790           | 802           | 814           | 931           | 1 116                        | 41,8         |
|                          |                          | <b>Cursos de aprendizagem</b>  | -             | -             | 15            | 34            | 42            | 36                           | -            |
|                          |                          | <b>Cursos CEF</b>              | 120           | 226           | 251           | 257           | 202           | 179                          | 49,2         |
|                          | <b>Adultos</b>           | <b>Total</b>                   | <b>543</b>    | <b>560</b>    | <b>781</b>    | <b>735</b>    | <b>660</b>    | <b>677</b>                   | <b>24,7</b>  |
|                          |                          | <b>Ensino recorrente</b>       | 543           | 449           | 259           | 132           | 12            | -                            | -            |
| <b>Cursos EFA</b>        |                          | -                              | 111           | 342           | 515           | 566           | 597           | -                            |              |
| <b>Processos RVCC</b>    |                          | -                              | -             | 180           | 88            | 82            | 80            | -                            |              |

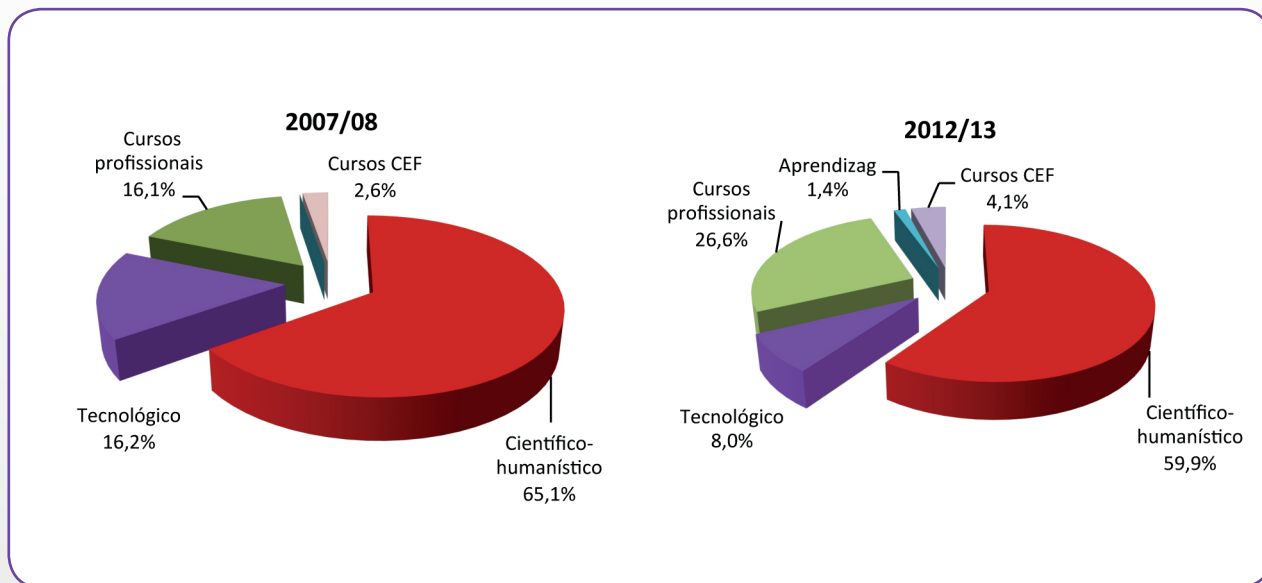
No ano letivo 2012/13, havia no ensino secundário um total de 10 977 inscritos, assumindo particular relevância o segmento dos jovens (85,6%).

Entre 2007/08 e 2012/13, verificou-se um aumento de 9,3% no número de inscritos neste nível de ensino, sendo de 5,7% no segmento dos jovens e de 36,3% nos adultos, cujo crescimento se tem vindo a afirmar ao longo do período em análise como resultado do reforço da oferta educativa/formativa dirigida aos adultos (nomeadamente EFA e RVCC).

Pela análise da tabela anterior, verifica-se relativamente aos jovens, uma quebra de inscritos no ensino regular, (-844 alunos, - 11,7%) e um crescimento nos cursos profissionais e CEF (+1225 alunos).

### GRÁFICO 3

Distribuição dos alunos matriculados no ensino secundário, por modalidade de ensino - Jovens 2007/08 e 2012/13



O gráfico 3 reflete as alterações da oferta no período em análise e a consequente distribuição da frequência por modalidades.

Embora prevalecendo ainda entre os jovens a certificação escolar, com a frequência dos cursos científico humanísticos na R.A.Madeira a registar 59,9% em 2012/13, a opção pela dupla certificação registou um acréscimo significativo no período.

**TABELA 8**

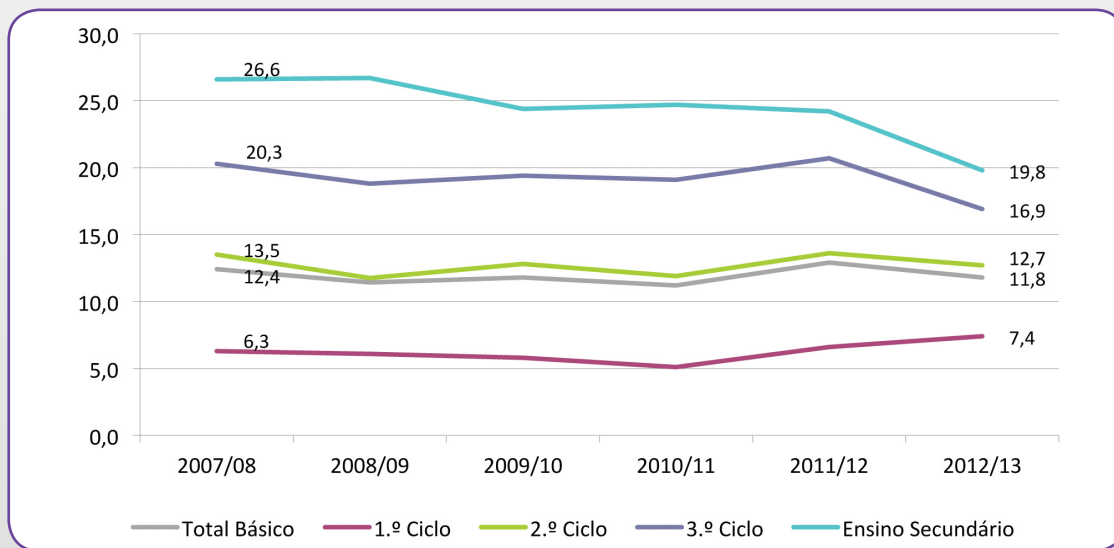
Taxa de retenção e desistência (%), segundo o nível de ensino e ciclo de estudo, por ano letivo - 2007/08 a 2012/13

|         | Ensino Básico |           |           |           | Ensino Secundário |
|---------|---------------|-----------|-----------|-----------|-------------------|
|         | Total Básico  | 1.º Ciclo | 2.º Ciclo | 3.º Ciclo |                   |
| 2007/08 | 12,4          | 6,3       | 13,5      | 20,3      | 26,6              |
| 2008/09 | 11,4          | 6,1       | 11,7      | 18,8      | 26,7              |
| 2009/10 | 11,8          | 5,8       | 12,8      | 19,4      | 24,4              |
| 2010/11 | 11,2          | 5,1       | 11,9      | 19,1      | 24,7              |
| 2011/12 | 12,9          | 6,6       | 13,6      | 20,7      | 24,2              |
| 2012/13 | 11,8          | 7,4       | 12,7      | 16,9      | 19,8              |

**Nota:** Estes valores dizem respeito ao ensino básico regular, aos cursos científico-humanísticos/gerais e cursos tecnológicos do ensino secundário regular e a partir de 2008/2009 também aos cursos profissionais.

**GRÁFICO 4**

Taxa de retenção e desistência (%), segundo o nível de ensino e ciclo de estudo, por ano letivo - 2007/08 a 2012/13



No período em análise, regista-se globalmente uma evolução favorável na taxa de retenção e desistência, sendo essa evolução mais notória no ensino secundário, passando de 26,6% em 2007/08 para 19,8% em 2012/13.



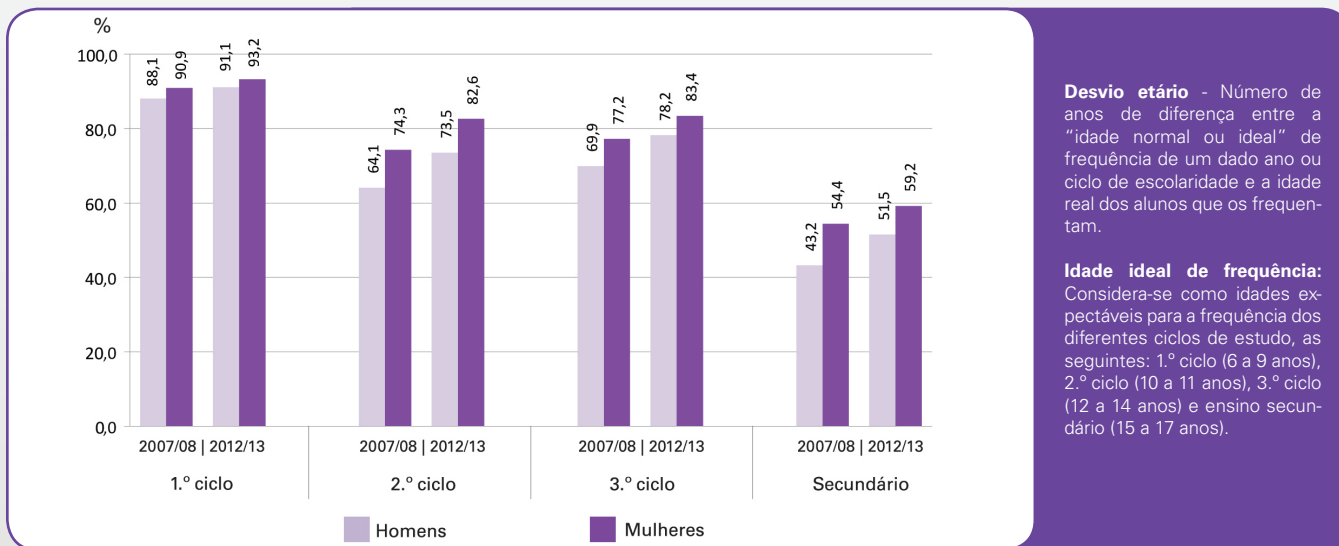
**TABELA 9**

Alunos matriculados (%) nos ensinos Básico e Secundário (ensino regular) na “idade ideal” de frequência e com “desvio etário”

|                             | 1.º ciclo |         | 2.º ciclo |         | 3.º ciclo |         | Secundário |         |
|-----------------------------|-----------|---------|-----------|---------|-----------|---------|------------|---------|
|                             | 2007/08   | 2012/13 | 2007/08   | 2012/13 | 2007/08   | 2012/13 | 2007/08    | 2012/13 |
| <b>Na Idade "ideal"</b>     | 89,5      | 92,1    | 68,9      | 77,8    | 73,7      | 80,9    | 49,3       | 55,6    |
| <b>1 ano de desvio</b>      | 6,3       | 5,2     | 14,6      | 12,0    | 14,4      | 11,2    | 24,3       | 22,9    |
| <b>2 anos de desvio</b>     | 2,5       | 1,9     | 8,7       | 6,1     | 7,6       | 5,0     | 15,2       | 12,5    |
| <b>3 e + anos de desvio</b> | 1,7       | 0,8     | 7,8       | 4,0     | 4,3       | 2,9     | 11,2       | 9,0     |

**GRÁFICO 5**

Alunos matriculados (%) nos ensinos Básico e Secundário (ensino regular) com “idade ideal” de frequência por sexo e ciclo de estudo



**Desvio etário** - Número de anos de diferença entre a “idade normal ou ideal” de frequência de um dado ano ou ciclo de escolaridade e a idade real dos alunos que os frequentam.

**Idade ideal de frequência:** Considera-se como idades expectáveis para a frequência dos diferentes ciclos de estudo, as seguintes: 1.º ciclo (6 a 9 anos), 2.º ciclo (10 a 11 anos), 3.º ciclo (12 a 14 anos) e ensino secundário (15 a 17 anos).

O quadro e gráfico anteriores, apresentam a evolução do “desvio etário” por ciclo de estudo, abrangendo a população escolar inserida no ensino regular.

Numa análise dos dados, verifica-se uma evolução positiva na “idade ideal” de frequência entre o início e o fim do período em análise.

É possível observar que o “desvio etário” existente desde o 1.º ciclo se agrava progressivamente nos ciclos subsequentes, atingindo no ano letivo de 2012/13 44,4% no ensino secundário.

No que diz respeito à “idade ideal” por sexo, existe uma clara diferença entre homens e mulheres. No que concerne a este indicador verifica-se, que por exemplo no ano letivo 2012/13, no ensino secundário, há 59,2% de mulheres com a “idade ideal” enquanto para os homens o valor é de 51,5%.

**TABELA 10**

Alunos e adultos que CONCLUÍRAM o ensino básico, segundo o ano letivo, por sexo e modalidade de ensino - 2007/08 a 2012/13

|                          |                      | 2007/08                             | 2008/09      | 2009/10      | 2010/11      | 2011/12      | 2012/13      |              |
|--------------------------|----------------------|-------------------------------------|--------------|--------------|--------------|--------------|--------------|--------------|
| <b>Homens e Mulheres</b> | <b>Ensino básico</b> | <b>3 172</b>                        | <b>2 895</b> | <b>3 592</b> | <b>3 163</b> | <b>3 241</b> | <b>3 537</b> |              |
|                          | <b>Jovens</b>        | <b>Total</b>                        | <b>3 093</b> | <b>2 833</b> | <b>2 948</b> | <b>2 861</b> | <b>2 946</b> | <b>3 047</b> |
|                          |                      | Ensino regular (9.º ano)            | 2 640        | 2 448        | 2 425        | 2 342        | 2 305        | 2 446        |
|                          |                      | Cursos profissionais (3.º ano)      | 16           | 18           | -            | -            | -            | 7            |
|                          |                      | Cursos CEF (tipos 2 e 3)            | 424          | 339          | 512          | 500          | 563          | 523          |
|                          |                      | Percursos curriculares alternativos | 13           | 28           | 11           | 19           | 78           | 71           |
|                          | <b>Adultos</b>       | <b>Total</b>                        | <b>79</b>    | <b>62</b>    | <b>644</b>   | <b>302</b>   | <b>295</b>   | <b>490</b>   |
|                          |                      | Ensino recorrente (3.º ciclo)       | 79           | 62           | 107          | 46           | 26           | -            |
|                          |                      | Cursos EFA (3.º ciclo)              | -            | -            | 61           | 108          | 131          | 136          |
|                          |                      | Processos RVCC (3.º ciclo)          | -            | -            | 476          | 148          | 138          | 354          |
| <b>Mulheres</b>          | <b>Ensino básico</b> | <b>1 688</b>                        | <b>1 522</b> | <b>1 806</b> | <b>1 547</b> | <b>1 589</b> | <b>1 851</b> |              |
|                          | <b>Jovens</b>        | <b>Total</b>                        | <b>1 642</b> | <b>1 489</b> | <b>1 454</b> | <b>1 395</b> | <b>1 430</b> | <b>1 590</b> |
|                          |                      | Ensino regular (9.º ano)            | 1 462        | 1 322        | 1 264        | 1 191        | 1 217        | 1 350        |
|                          |                      | Cursos profissionais (3.º ano)      | 9            | -            | -            | -            | -            | 3            |
|                          |                      | Cursos CEF (tipos 2 e 3)            | 165          | 149          | 186          | 197          | 182          | 205          |
|                          |                      | Percursos curriculares alternativos | 6            | 18           | 4            | 7            | 31           | 32           |
|                          | <b>Adultos</b>       | <b>Total</b>                        | <b>46</b>    | <b>33</b>    | <b>352</b>   | <b>152</b>   | <b>159</b>   | <b>261</b>   |
|                          |                      | Ensino recorrente (3.º ciclo)       | 46           | 33           | 61           | 22           | 15           | -            |
|                          |                      | Cursos EFA (3.º ciclo)              | -            | -            | 27           | 50           | 67           | 78           |
|                          |                      | Processos RVCC (3.º ciclo)          | -            | -            | 264          | 80           | 77           | 183          |

A tabela 10 permite observar a evolução do número de jovens e adultos que concluíram o ensino básico entre 2007/08 a 2012/13.

Verifica-se um crescimento no ano 2009/10 para o que muito contribuíram os processos RVCC, que nesse ano participavam com 13,3% do total de certificações.

**TABELA 11**

Alunos e adultos que **CONCLUÍRAM** o ensino secundário, segundo o ano letivo, por sexo e modalidade de ensino - 2007/08 a 2012/13

|                   |                          | 2007/08                          | 2008/09      | 2009/10      | 2010/11      | 2011/12      | 2012/13      |              |
|-------------------|--------------------------|----------------------------------|--------------|--------------|--------------|--------------|--------------|--------------|
| Homens e Mulheres | <b>Ensino Secundário</b> |                                  | <b>1 964</b> | <b>1 975</b> | <b>2 323</b> | <b>2 644</b> | <b>2 622</b> | <b>2 877</b> |
|                   | Jovens                   | <b>Total</b>                     | <b>1 734</b> | <b>1 794</b> | <b>1 809</b> | <b>2 041</b> | <b>2 024</b> | <b>2 187</b> |
|                   |                          | Ensino regular (12.º ano)        | 1 353        | 1 366        | 1 354        | 1 458        | 1 503        | 1 621        |
|                   |                          | Cursos Científico-humanísticos   | 1 153        | 1 141        | 1 114        | 1 180        | 1 232        | 1 284        |
|                   |                          | Cursos tecnológicos              | 200          | 225          | 240          | 278          | 271          | 337          |
|                   |                          | Cursos profissionais (3.º ano)   | 312          | 304          | 251          | 437          | 270          | 310          |
|                   |                          | Cursos de aprendizagem (3.º ano) | -            | -            | 13           | 15           | 50           | 52           |
|                   |                          | Cursos CEF (tipos 5 e 6)         | 69           | 124          | 191          | 131          | 201          | 204          |
|                   | Adultos                  | <b>Total</b>                     | <b>230</b>   | <b>181</b>   | <b>514</b>   | <b>603</b>   | <b>598</b>   | <b>690</b>   |
|                   |                          | Ensino recorrente                | 230          | 159          | 186          | 150          | 12           | -            |
|                   |                          | Cursos EFA                       | -            | 22           | 208          | 434          | 573          | 540          |
| Processos RVCC    |                          | -                                | -            | 120          | 19           | 13           | 150          |              |
| Mulheres          | <b>Ensino Secundário</b> |                                  | <b>1 125</b> | <b>1 093</b> | <b>1 269</b> | <b>1 475</b> | <b>1 374</b> | <b>1 478</b> |
|                   | Jovens                   | <b>Total</b>                     | <b>1 014</b> | <b>1 002</b> | <b>1 033</b> | <b>1 128</b> | <b>1 109</b> | <b>1 165</b> |
|                   |                          | Ensino regular (12.º ano)        | 816          | 807          | 789          | 865          | 839          | 881          |
|                   |                          | Cursos Científico-humanísticos   | 728          | 717          | 677          | 751          | 720          | 781          |
|                   |                          | Cursos tecnológicos              | 88           | 90           | 112          | 114          | 119          | 100          |
|                   |                          | Cursos profissionais (3.º ano)   | 167          | 162          | 154          | 189          | 155          | 181          |
|                   |                          | Cursos de aprendizagem (3.º ano) | -            | -            | 5            | 9            | 7            | 12           |
|                   |                          | Cursos CEF (tipos 5 e 6)         | 31           | 33           | 85           | 65           | 108          | 91           |
|                   | Adultos                  | <b>Total</b>                     | <b>111</b>   | <b>91</b>    | <b>236</b>   | <b>347</b>   | <b>265</b>   | <b>313</b>   |
|                   |                          | Ensino recorrente                | 111          | 81           | 83           | 79           | 5            | -            |
|                   |                          | Cursos EFA                       | -            | 10           | 110          | 263          | 256          | 243          |
| Processos RVCC    |                          | -                                | -            | 43           | 5            | 4            | 70           |              |

As conclusões no ano letivo 2012/13, no ensino secundário, foram 2 877. Por modalidade de ensino, 56,3% do total das certificações foram no ensino regular.

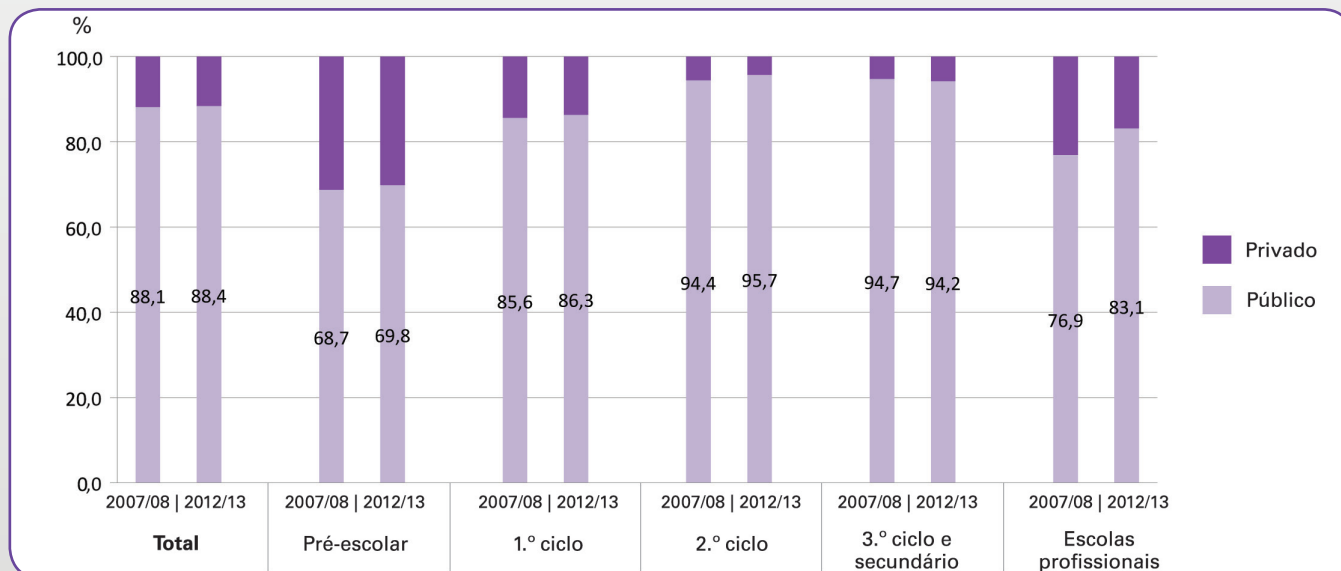
**TABELA 12**

Docentes em exercício, segundo o ano letivo, por nível de educação/ensino e natureza do estabelecimento - 2007/08 a 2012/13

|   |                  | 2007/08      | 2008/09      | 2009/10      | 2010/11      | 2011/12      | 2012/13      |
|---|------------------|--------------|--------------|--------------|--------------|--------------|--------------|
| <b>Total</b>  | <b>Total</b>     | <b>6 868</b> | <b>7 133</b> | <b>7 488</b> | <b>7 105</b> | <b>7 197</b> | <b>6 962</b> |
|   | <b>% Público</b> | <b>88,1</b>  | <b>87,9</b>  | <b>88,2</b>  | <b>87,1</b>  | <b>87,3</b>  | <b>88,4</b>  |
| <b>Educação Pré-Escolar</b>                           | <b>Total</b>     | 1 061        | 1 159        | 1 212        | 1 182        | 1 181        | 1 115        |
|   | <b>% Público</b> | 68,7         | 69,5         | 69,5         | 68,9         | 68,5         | 69,8         |
| <b>1.º Ciclo do ensino básico</b>                     | <b>Total</b>     | 1 622        | 1 657        | 1 872        | 1 765        | 1 749        | 1 640        |
|   | <b>% Público</b> | 85,6         | 85,1         | 86,5         | 85,5         | 85,2         | 86,3         |
| <b>2.º Ciclo do ensino básico</b>                     | <b>Total</b>     | 940          | 943          | 1 035        | 972          | 1 005        | 985          |
|   | <b>% Público</b> | 94,4         | 94,6         | 95,3         | 94,8         | 95,0         | 95,7         |
| <b>3.º Ciclo do ensino básico e ensino secundário</b> | <b>Total</b>     | 3 124        | 3 216        | 3 226        | 3 045        | 3 123        | 3 044        |
|   | <b>% Público</b> | 94,7         | 94,5         | 94,4         | 93,5         | 93,5         | 94,2         |
| <b>Escolas profissionais</b>                          | <b>Total</b>     | 121          | 158          | 143          | 141          | 139          | 178          |
|   | <b>% Público</b> | 76,9         | 79,7         | 76,9         | 69,5         | 76,3         | 83,1         |

**GRÁFICO 6**

Docentes em exercício, segundo o ano letivo e nível de educação/ensino, por natureza do estabelecimento



Em 2012/13, existiam em exercício de funções, na Região Autónoma da Madeira 6 962 docentes, sendo 88,4% na rede pública.

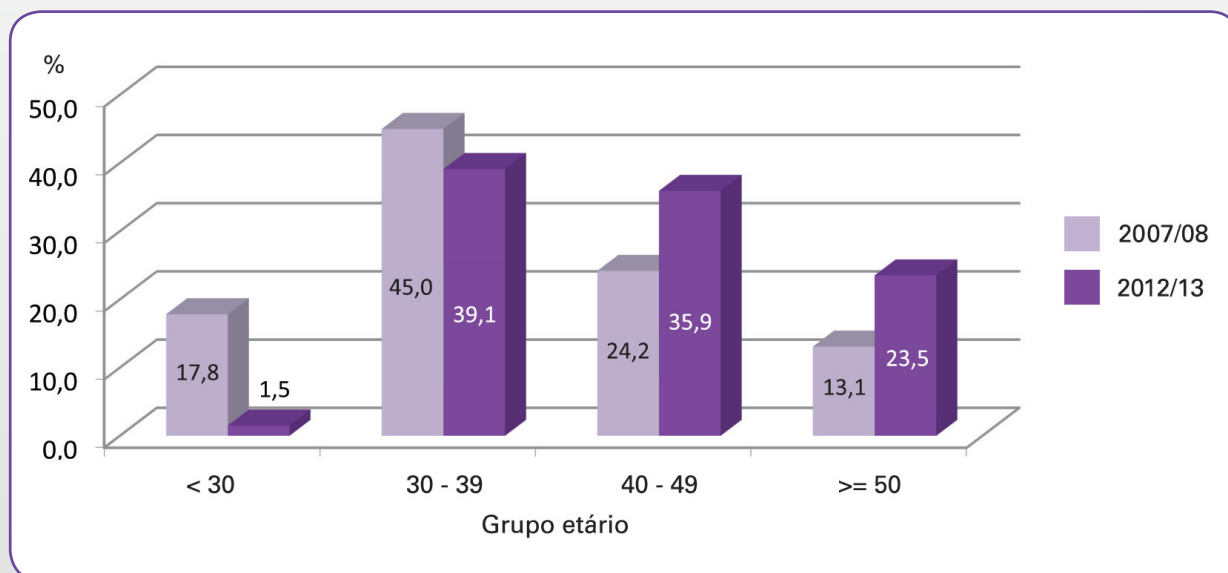
**TABELA 13**

Docentes em exercício, segundo o grupo etário e natureza de estabelecimento, por ano letivo - 2007/08 a 2012/13

|                | Total |         | < 30 anos |         | 30 -39 anos |         | 40 - 49 anos |         | ≥ 50 anos |         |
|----------------|-------|---------|-----------|---------|-------------|---------|--------------|---------|-----------|---------|
|                | Total | Público | Total     | Público | Total       | Público | Total        | Público | Total     | Público |
| <b>2007/08</b> | 6 868 | 6 054   | 1 221     | 839     | 3 088       | 2 779   | 1 662        | 1 595   | 897       | 841     |
| <b>2008/09</b> | 7 133 | 6 273   | 562       | 318     | 3 503       | 3 040   | 1 903        | 1 813   | 1 165     | 1 102   |
| <b>2009/10</b> | 7 488 | 6 603   | 545       | 325     | 3 614       | 3 118   | 2 074        | 1 968   | 1 255     | 1 192   |
| <b>2010/11</b> | 7 105 | 6 190   | 346       | 185     | 3 311       | 2 761   | 2 074        | 1 938   | 1 374     | 1 306   |
| <b>2011/12</b> | 7 197 | 6 282   | 229       | 90      | 3 171       | 2 609   | 2 303        | 2 164   | 1 494     | 1 419   |
| <b>2012/13</b> | 6 962 | 6 152   | 103       | 42      | 2 723       | 2 191   | 2 498        | 2 351   | 1 638     | 1 568   |

**GRÁFICO 7**

Docentes em exercício (%), segundo o grupo etário, por ano letivo



Em relação à evolução dos docentes por grupo etário, verifica-se uma tendência de envelhecimento do corpo docente, sendo que em 2012/13, 23,5% da totalidade dos docentes tinha 50 e mais anos e somente 1,5% menos de 30 anos.

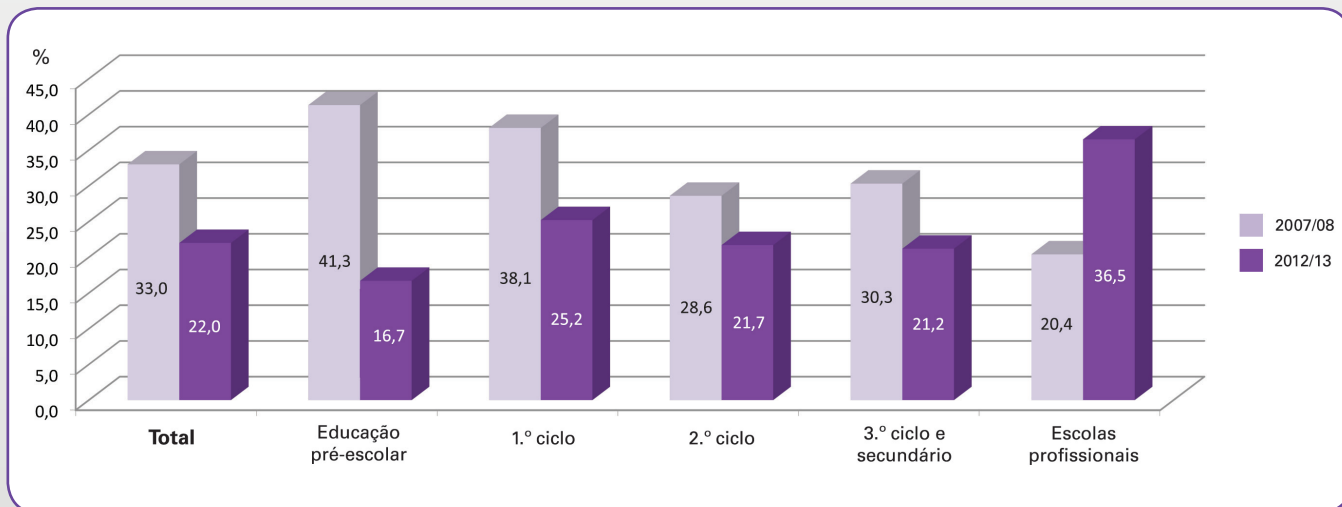
**TABELA 14**

Pessoal docente, segundo o ano letivo, por nível de educação/ensino e o vínculo contratual. PÚBLICO

|         |  | 2007/08     | 2008/09 | 2009/10 | 2010/11 | 2011/12 | 2012/13 |       |
|---------|--|-------------|---------|---------|---------|---------|---------|-------|
| Público | Total  | Total       | 6 054   | 6 273   | 6 603   | 6 190   | 6 282   | 6 152 |
|         |  | Contratados | 1 999   | 1 481   | 1 648   | 1 572   | 1 487   | 1 352 |
|         | Educação Pré-Escolar                           | Total       | 729     | 806     | 842     | 814     | 809     | 778   |
|         |  | Contratados | 301     | 201     | 181     | 173     | 164     | 130   |
|         | 1.º Ciclo do ensino básico                     | Total       | 1 388   | 1 410   | 1 620   | 1 509   | 1 491   | 1 415 |
|         |  | Contratados | 529     | 434     | 538     | 461     | 439     | 356   |
|         | 2.º Ciclo do ensino básico                     | Total       | 887     | 892     | 986     | 921     | 955     | 943   |
|         |  | Contratados | 254     | 176     | 205     | 213     | 210     | 205   |
|         | 3.º Ciclo do ensino básico e ensino secundário | Total       | 2 957   | 3 039   | 3 045   | 2 848   | 2 921   | 2 868 |
|         |  | Contratados | 896     | 648     | 714     | 706     | 650     | 607   |
|         | Escolas profissionais                          | Total       | 93      | 126     | 110     | 98      | 106     | 148   |
|         |  | Contratados | 19      | 22      | 10      | 19      | 24      | 54    |

**GRÁFICO 8**

Docentes contratados (%), segundo o nível de educação/ensino, por ano letivo. PÚBLICO



Quanto ao vínculo laboral, o gráfico 8 mostra a evolução na rede pública dos docentes contratados. Entre 2007/08 e 2012/13 verificou-se um decréscimo da percentagem de docentes contratados nos níveis e graus de ensino, sendo esse decréscimo mais visível na educação pré-escolar e no 1.º ciclo.

**TABELA 15**

Estabelecimentos de educação/ensino, segundo o nível de ensino ministrado (1), por natureza do estabelecimento e ano letivo - 2007/08 a 2012/13

|                |         | Educação Pré-Escolar | 1.º Ciclo | 2.º Ciclo | 3.º Ciclo | Ensino secundário |
|----------------|---------|----------------------|-----------|-----------|-----------|-------------------|
| <b>Total</b>   | 2007/08 | 170                  | 128       | 32        | 32        | 24                |
|                | 2008/09 | 175                  | 127       | 32        | 33        | 28                |
|                | 2009/10 | 178                  | 126       | 33        | 38        | 27                |
|                | 2010/11 | 174                  | 124       | 33        | 40        | 27                |
|                | 2011/12 | 174                  | 123       | 34        | 41        | 28                |
|                | 2012/13 | 163                  | 119       | 33        | 41        | 29                |
| <b>Público</b> | 2007/08 | 117                  | 103       | 27        | 27        | 19                |
|                | 2008/09 | 120                  | 102       | 27        | 27        | 20                |
|                | 2009/10 | 120                  | 103       | 28        | 29        | 19                |
|                | 2010/11 | 116                  | 101       | 28        | 30        | 18                |
|                | 2011/12 | 115                  | 100       | 28        | 29        | 20                |
|                | 2012/13 | 107                  | 96        | 28        | 30        | 20                |
| <b>Privado</b> | 2007/08 | 53                   | 25        | 5         | 5         | 5                 |
|                | 2008/09 | 55                   | 25        | 5         | 6         | 8                 |
|                | 2009/10 | 58                   | 23        | 5         | 9         | 8                 |
|                | 2010/11 | 58                   | 23        | 5         | 10        | 9                 |
|                | 2011/12 | 59                   | 23        | 6         | 12        | 8                 |
|                | 2012/13 | 56                   | 23        | 5         | 11        | 9                 |

(1) Cada estabelecimento é contado tantas vezes quantos os ensinos que ministra.

**TABELA 16**

Estabelecimentos de educação/ensino, segundo o ano letivo, por natureza e tipologia do estabelecimento - 2007/08 a 2012/13

|              |                            | 2007/08    | 2008/09    | 2009/10    | 2010/11    | 2011/12    | 2012/13    |
|--------------|----------------------------|------------|------------|------------|------------|------------|------------|
| <b>Total</b> | <b>Total</b>               | <b>219</b> | <b>220</b> | <b>225</b> | <b>219</b> | <b>220</b> | <b>209</b> |
|              | Jardim-de-infância         | 58         | 59         | 63         | 57         | 58         | 51         |
|              | Escola básica              | 136        | 135        | 138        | 138        | 137        | 133        |
|              | Escola secundária          | 3          | 3          | 3          | 3          | 3          | 3          |
|              | Escola básica e secundária | 15         | 15         | 13         | 12         | 12         | 12         |
|              | Escola profissional        | 7          | 8          | 8          | 9          | 10         | 10         |

|                |                            |            |            |            |            |            |            |
|----------------|----------------------------|------------|------------|------------|------------|------------|------------|
| <b>Público</b> | <b>Total</b>               | <b>154</b> | <b>153</b> | <b>154</b> | <b>147</b> | <b>147</b> | <b>139</b> |
|                | Jardim-de-infância         | 22         | 22         | 22         | 16         | 16         | 12         |
|                | Escola básica              | 111        | 110        | 114        | 115        | 114        | 110        |
|                | Escola secundária          | 2          | 2          | 2          | 2          | 2          | 2          |
|                | Escola básica e secundária | 16         | 16         | 13         | 12         | 12         | 12         |
|                | Escola profissional        | 3          | 3          | 3          | 2          | 3          | 3          |





ANO LETIVO 2012/2013  
ALUNOS, DOCENTES E ESTABELECIMENTOS POR CONCELHO

**TABELA 17**

Alunos matriculados/inscritos e adultos em atividades de educação e formação, segundo o concelho, por natureza do estabelecimento e nível de educação/ensino

| <b>2012/13</b> |                      | <b>Total</b>  | <b>Calheta</b> | <b>Câmara de Lobos</b> | <b>Funchal</b> | <b>Machico</b> |  |
|----------------|----------------------|---------------|----------------|------------------------|----------------|----------------|--|
| <b>Total</b>   | <b>Total</b>         | <b>49 779</b> | <b>1 772</b>   | <b>6 043</b>           | <b>25 929</b>  | <b>3 592</b>   |  |
|                | Educação pré-escolar | 7 006         | 295            | 939                    | 3 384          | 492            |  |
|                | Ensino básico        | 31 796        | 1 214          | 4 620                  | 14 590         | 2 515          |  |
|                | 1.º Ciclo            | 12 590        | 493            | 1 898                  | 5 675          | 963            |  |
|                | 2.º Ciclo            | 7 320         | 282            | 1 088                  | 3 298          | 598            |  |
|                | 3.º Ciclo            | 11 886        | 439            | 1 634                  | 5 617          | 954            |  |
|                | Ensino secundário    | 10 977        | 263            | 484                    | 7 955          | 585            |  |
| <b>Público</b> | <b>Total</b>         | <b>39 883</b> | <b>1 683</b>   | <b>5 821</b>           | <b>17 303</b>  | <b>3 428</b>   |  |
|                | Educação pré-escolar | 4 408         | 240            | 717                    | 1 556          | 411            |  |
|                | Ensino básico        | 26 899        | 1 180          | 4 620                  | 10 193         | 2 432          |  |
|                | 1.º Ciclo            | 9 913         | 459            | 1 898                  | 3 498          | 880            |  |
|                | 2.º Ciclo            | 6 539         | 282            | 1 088                  | 2 517          | 598            |  |
|                | 3.º Ciclo            | 10 447        | 439            | 1 634                  | 4 178          | 954            |  |
|                | Ensino secundário    | 8 576         | 263            | 484                    | 5 554          | 585            |  |
| <b>Privado</b> | <b>Total</b>         | <b>9 879</b>  | <b>89</b>      | <b>222</b>             | <b>8 609</b>   | <b>164</b>     |  |
|                | Educação pré-escolar | 2 598         | 55             | 222                    | 1 828          | 81             |  |
|                | Ensino básico        | 4 880         | 34             | -                      | 4 380          | 83             |  |
|                | 1.º Ciclo            | 2 660         | 34             | -                      | 2 160          | 83             |  |
|                | 2.º Ciclo            | 781           | -              | -                      | 781            | -              |  |
|                | 3.º Ciclo            | 1 439         | -              | -                      | 1 439          | -              |  |
|                | Ensino secundário    | 2 401         | -              | -                      | 2 401          | -              |  |

**TABELA 17**  
(continuação)

2012/13

|  | Ponta do Sol | Porto Moniz | Porto Santo | Ribeira Brava | Santa Cruz   | Santana      | São Vicente |
|--|--------------|-------------|-------------|---------------|--------------|--------------|-------------|
|  | 1 439        | 341         | 911         | 2 742         | 5 026        | 1 122        | 862         |
|  | 203          | 59          | 136         | 336           | 908          | 139          | 115         |
|  | 1 086        | 235         | 589         | 1 863         | 3 745        | 784          | 555         |
|  | 412          | 93          | 256         | 693           | 1 539        | 349          | 219         |
|  | 265          | 45          | 118         | 465           | 902          | 140          | 119         |
|  | 409          | 97          | 215         | 705           | 1 304        | 295          | 217         |
|  | 150          | 47          | 186         | 543           | 373          | 199          | 192         |
|  | <b>1 425</b> | <b>341</b>  | <b>792</b>  | <b>2 742</b>  | <b>4 430</b> | <b>1 064</b> | <b>854</b>  |
|  | 189          | 59          | 110         | 336           | 566          | 117          | 107         |
|  | 1 086        | 235         | 496         | 1 863         | 3 491        | 748          | 555         |
|  | 412          | 93          | 163         | 693           | 1 285        | 313          | 219         |
|  | 265          | 45          | 118         | 465           | 902          | 140          | 119         |
|  | 409          | 97          | 215         | 705           | 1 304        | 295          | 217         |
|  | 150          | 47          | 186         | 543           | 373          | 199          | 192         |
|  | <b>14</b>    | <b>-</b>    | <b>119</b>  | <b>-</b>      | <b>596</b>   | <b>58</b>    | <b>8</b>    |
|  | 14           | -           | 26          | -             | 342          | 22           | 8           |
|  | -            | -           | 93          | -             | 254          | 36           | -           |
|  | -            | -           | 93          | -             | 254          | 36           | -           |
|  | -            | -           | -           | -             | -            | -            | -           |
|  | -            | -           | -           | -             | -            | -            | -           |
|  | -            | -           | -           | -             | -            | -            | -           |

**TABELA 18**

Crianças inscritas nas creches, segundo a natureza do estabelecimento, por sexo e concelho \*

| 2012/13           |                 | Total        | Público      | Privado      |
|-------------------|-----------------|--------------|--------------|--------------|
| Homens e Mulheres | <b>Total</b>    | <b>3 366</b> | <b>920</b>   | <b>2 446</b> |
|                   | Calheta         | 74           | 12           | 62           |
|                   | Câmara de Lobos | 365          | 60           | 305          |
|                   | Funchal         | 1 963        | 388          | 1 575        |
|                   | Machico         | 193          | 128          | 65           |
|                   | Ponta do Sol    | 86           | 50           | 36           |
|                   | Porto Moniz     | 24           | 24           | -            |
|                   | Porto Santo     | 72           | 72           | -            |
|                   | Ribeira Brava   | 88           | 53           | 35           |
|                   | Santa Cruz      | 403          | 49           | 354          |
|                   | Santana         | 60           | 60           | -            |
|                   | São Vicente     | 38           | 24           | 14           |
|                   | Mulheres        | <b>Total</b> | <b>1 640</b> | <b>442</b>   |
| Calheta           |                 | 40           | 5            | 35           |
| Câmara de Lobos   |                 | 182          | 33           | 149          |
| Funchal           |                 | 949          | 170          | 779          |
| Machico           |                 | 89           | 62           | 27           |
| Ponta do Sol      |                 | 37           | 23           | 14           |
| Porto Moniz       |                 | 17           | 17           | -            |
| Porto Santo       |                 | 36           | 36           | -            |
| Ribeira Brava     |                 | 41           | 25           | 16           |
| Santa Cruz        |                 | 200          | 28           | 172          |
| Santana           |                 | 34           | 34           | -            |
| São Vicente       |                 | 15           | 9            | 6            |

\* As crianças inscritas nas creches não se incluem nas estatísticas oficiais da educação

**TABELA 19**

Crianças inscritas na educação pré-escolar, segundo a natureza do estabelecimento, por sexo e concelho

| 2012/13           |                 | Total        | Público      | Privado      |
|-------------------|-----------------|--------------|--------------|--------------|
| Homens e Mulheres | <b>Total</b>    | <b>7 006</b> | <b>4 408</b> | <b>2 598</b> |
|                   | Calheta         | 295          | 240          | 55           |
|                   | Câmara de Lobos | 939          | 717          | 222          |
|                   | Funchal         | 3 384        | 1 556        | 1 828        |
|                   | Machico         | 492          | 411          | 81           |
|                   | Ponta do Sol    | 203          | 189          | 14           |
|                   | Porto Moniz     | 59           | 59           | -            |
|                   | Porto Santo     | 136          | 110          | 26           |
|                   | Ribeira Brava   | 336          | 336          | -            |
|                   | Santa Cruz      | 908          | 566          | 342          |
|                   | Santana         | 139          | 117          | 22           |
|                   | São Vicente     | 115          | 107          | 8            |
| Mulheres          | <b>Total</b>    | <b>3 336</b> | <b>2 088</b> | <b>1 248</b> |
|                   | Calheta         | 156          | 122          | 34           |
|                   | Câmara de Lobos | 450          | 353          | 97           |
|                   | Funchal         | 1 618        | 729          | 889          |
|                   | Machico         | 227          | 188          | 39           |
|                   | Ponta do Sol    | 89           | 80           | 9            |
|                   | Porto Moniz     | 27           | 27           | -            |
|                   | Porto Santo     | 62           | 49           | 13           |
|                   | Ribeira Brava   | 162          | 162          | -            |
|                   | Santa Cruz      | 424          | 268          | 156          |
|                   | Santana         | 66           | 56           | 10           |
|                   | São Vicente     | 55           | 54           | 1            |

**TABELA 20**

Alunos matriculados e adultos em atividades de educação e formação no 1.º ciclo do ensino básico, segundo a modalidade de ensino, por sexo e concelho

| 2012/13           |                 | 1.º Ciclo     |               |                |               |                   |
|-------------------|-----------------|---------------|---------------|----------------|---------------|-------------------|
|                   |                 | Total         | Total Jovens  | Ensino regular | Total Adultos | Ensino recorrente |
| Homens e Mulheres | <b>Total</b>    | <b>12 590</b> | <b>12 211</b> | <b>12 211</b>  | <b>379</b>    | <b>379</b>        |
|                   | Calheta         | 493           | 465           | 465            | 28            | 28                |
|                   | Câmara de Lobos | 1 898         | 1 709         | 1 709          | 189           | 189               |
|                   | Funchal         | 5 675         | 5 666         | 5 666          | 9             | 9                 |
|                   | Machico         | 963           | 932           | 932            | 31            | 31                |
|                   | Ponta do Sol    | 412           | 412           | 412            | -             | -                 |
|                   | Porto Moniz     | 93            | 93            | 93             | -             | -                 |
|                   | Porto Santo     | 256           | 231           | 231            | 25            | 25                |
|                   | Ribeira Brava   | 693           | 676           | 676            | 17            | 17                |
|                   | Santa Cruz      | 1 539         | 1 539         | 1 539          | -             | -                 |
|                   | Santana         | 349           | 281           | 281            | 68            | 68                |
|                   | São Vicente     | 219           | 207           | 207            | 12            | 12                |
| Mulheres          | <b>Total</b>    | <b>6 104</b>  | <b>5 843</b>  | <b>5 843</b>   | <b>261</b>    | <b>261</b>        |
|                   | Calheta         | 259           | 237           | 237            | 22            | 22                |
|                   | Câmara de Lobos | 901           | 775           | 775            | 126           | 126               |
|                   | Funchal         | 2 772         | 2 767         | 2 767          | 5             | 5                 |
|                   | Machico         | 456           | 436           | 436            | 20            | 20                |
|                   | Ponta do Sol    | 205           | 205           | 205            | -             | -                 |
|                   | Porto Moniz     | 51            | 51            | 51             | -             | -                 |
|                   | Porto Santo     | 114           | 99            | 99             | 15            | 15                |
|                   | Ribeira Brava   | 335           | 320           | 320            | 15            | 15                |
|                   | Santa Cruz      | 732           | 732           | 732            | -             | -                 |
|                   | Santana         | 188           | 138           | 138            | 50            | 50                |
|                   | São Vicente     | 91            | 83            | 83             | 8             | 8                 |

**TABELA 21**

Alunos matriculados e adultos em atividades de educação e formação no 2.º ciclo do ensino básico, segundo a modalidade de ensino, por sexo e concelho

| 2012/13           |                 | 2.º Ciclo    |              |                |            |                                     |               |            |                |
|-------------------|-----------------|--------------|--------------|----------------|------------|-------------------------------------|---------------|------------|----------------|
|                   |                 | Total        | Total Jovens | Ensino regular | Cursos CEF | Percursos curriculares alternativos | Total Adultos | Cursos EFA | Processos RVCC |
| Homens e Mulheres | <b>Total</b>    | <b>7 320</b> | <b>7 144</b> | <b>6 723</b>   | <b>36</b>  | <b>385</b>                          | <b>176</b>    | <b>93</b>  | <b>83</b>      |
|                   | Calheta         | 282          | 282          | 282            | -          | -                                   | -             | -          | -              |
|                   | Câmara de Lobos | 1 088        | 1 073        | 963            | -          | 110                                 | 15            | 15         | -              |
|                   | Funchal         | 3 298        | 3 160        | 2 953          | 16         | 191                                 | 138           | 58         | 80             |
|                   | Machico         | 598          | 598          | 566            | -          | 32                                  | -             | -          | -              |
|                   | Ponta do Sol    | 265          | 265          | 252            | -          | 13                                  | -             | -          | -              |
|                   | Porto Moniz     | 45           | 45           | 45             | -          | -                                   | -             | -          | -              |
|                   | Porto Santo     | 118          | 118          | 118            | -          | -                                   | -             | -          | -              |
|                   | Ribeira Brava   | 465          | 451          | 433            | -          | 18                                  | 14            | 14         | -              |
|                   | Santa Cruz      | 902          | 896          | 855            | 20         | 21                                  | 6             | 6          | -              |
|                   | Santana         | 140          | 140          | 140            | -          | -                                   | -             | -          | -              |
| São Vicente       | 119             | 116          | 116          | -              | -          | 3                                   | -             | 3          |                |
| Mulheres          | <b>Total</b>    | <b>3 409</b> | <b>3 323</b> | <b>3 200</b>   | <b>-</b>   | <b>123</b>                          | <b>86</b>     | <b>32</b>  | <b>54</b>      |
|                   | Calheta         | 131          | 131          | 131            | -          | -                                   | -             | -          | -              |
|                   | Câmara de Lobos | 476          | 469          | 435            | -          | 34                                  | 7             | 7          | -              |
|                   | Funchal         | 1 589        | 1 520        | 1 452          | -          | 68                                  | 69            | 17         | 52             |
|                   | Machico         | 276          | 276          | 268            | -          | 8                                   | -             | -          | -              |
|                   | Ponta do Sol    | 116          | 116          | 115            | -          | 1                                   | -             | -          | -              |
|                   | Porto Moniz     | 17           | 17           | 17             | -          | -                                   | -             | -          | -              |
|                   | Porto Santo     | 55           | 55           | 55             | -          | -                                   | -             | -          | -              |
|                   | Ribeira Brava   | 212          | 204          | 200            | -          | 4                                   | 8             | 8          | -              |
|                   | Santa Cruz      | 420          | 420          | 412            | -          | 8                                   | -             | -          | -              |
|                   | Santana         | 65           | 65           | 65             | -          | -                                   | -             | -          | -              |
| São Vicente       | 52              | 50           | 50           | -              | -          | 2                                   | -             | 2          |                |



TABELA 22

Alunos matriculados e adultos em atividades de educação e formação no 3.º ciclo do ensino básico, segundo a modalidade de ensino, por sexo e concelho

| 2012/13           |                 | 3.º Ciclo |              |                |                      |            |                                     |               |            |                |
|-------------------|-----------------|-----------|--------------|----------------|----------------------|------------|-------------------------------------|---------------|------------|----------------|
|                   |                 | Total     | Total Jovens | Ensino regular | Cursos Profissionais | Cursos CEF | Percursos curriculares alternativos | Total Adultos | Cursos EFA | Processos RVCC |
| Homens e Mulheres | Total           | 11 886    | 10 991       | 9 431          | 19                   | 1 222      | 319                                 | 895           | 457        | 438            |
|                   | Calheta         | 439       | 439          | 387            | -                    | 52         | -                                   | -             | -          | -              |
|                   | Câmara de Lobos | 1 634     | 1 542        | 1 240          | -                    | 243        | 59                                  | 92            | 92         | -              |
|                   | Funchal         | 5 617     | 4 969        | 4 234          | 19                   | 553        | 163                                 | 648           | 225        | 423            |
|                   | Machico         | 954       | 923          | 837            | -                    | 67         | 19                                  | 31            | 31         | -              |
|                   | Ponta do Sol    | 409       | 409          | 371            | -                    | 25         | 13                                  | -             | -          | -              |
|                   | Porto Moniz     | 97        | 97           | 97             | -                    | -          | -                                   | -             | -          | -              |
|                   | Porto Santo     | 215       | 215          | 185            | -                    | 30         | -                                   | -             | -          | -              |
|                   | Ribeira Brava   | 705       | 673          | 604            | -                    | 69         | -                                   | 32            | 32         | -              |
|                   | Santa Cruz      | 1 304     | 1 262        | 1 091          | -                    | 144        | 27                                  | 42            | 42         | -              |
|                   | Santana         | 295       | 276          | 208            | -                    | 39         | 29                                  | 19            | 19         | -              |
|                   | São Vicente     | 217       | 186          | 177            | -                    | -          | 9                                   | 31            | 16         | 15             |
| Mulheres          | Total           | 5 870     | 5 423        | 4 838          | 7                    | 445        | 133                                 | 447           | 224        | 223            |
|                   | Calheta         | 197       | 197          | 186            | -                    | 11         | -                                   | -             | -          | -              |
|                   | Câmara de Lobos | 857       | 803          | 660            | -                    | 114        | 29                                  | 54            | 54         | -              |
|                   | Funchal         | 2 755     | 2 439        | 2 159          | 7                    | 204        | 69                                  | 316           | 104        | 212            |
|                   | Machico         | 471       | 459          | 428            | -                    | 23         | 8                                   | 12            | 12         | -              |
|                   | Ponta do Sol    | 209       | 209          | 202            | -                    | 4          | 3                                   | -             | -          | -              |
|                   | Porto Moniz     | 47        | 47           | 47             | -                    | -          | -                                   | -             | -          | -              |
|                   | Porto Santo     | 94        | 94           | 85             | -                    | 9          | -                                   | -             | -          | -              |
|                   | Ribeira Brava   | 366       | 353          | 325            | -                    | 28         | -                                   | 13            | 13         | -              |
|                   | Santa Cruz      | 608       | 599          | 540            | -                    | 46         | 13                                  | 9             | 9          | -              |
|                   | Santana         | 146       | 127          | 110            | -                    | 6          | 11                                  | 19            | 19         | -              |
|                   | São Vicente     | 120       | 96           | 96             | -                    | -          | -                                   | 24            | 13         | 11             |

TABELA 23

Alunos matriculados no ensino básico, segundo a modalidade de ensino, por sexo e concelho

| 2012/13           |                 | Total Jovens | Ensino regular | Cursos Profissionais | Cursos CEF | Percurso curriculares alternativos |
|-------------------|-----------------|--------------|----------------|----------------------|------------|------------------------------------|
| Homens e Mulheres | Total           | 30 346       | 28 365         | 19                   | 1 258      | 704                                |
|                   | Calheta         | 1 186        | 1 134          | -                    | 52         | -                                  |
|                   | Câmara de Lobos | 4 324        | 3 912          | -                    | 243        | 169                                |
|                   | Funchal         | 13 795       | 12 853         | 19                   | 569        | 354                                |
|                   | Machico         | 2 453        | 2 335          | -                    | 67         | 51                                 |
|                   | Ponta do Sol    | 1 086        | 1 035          | -                    | 25         | 26                                 |
|                   | Porto Moniz     | 235          | 235            | -                    | -          | -                                  |
|                   | Porto Santo     | 564          | 534            | -                    | 30         | -                                  |
|                   | Ribeira Brava   | 1 800        | 1 713          | -                    | 69         | 18                                 |
|                   | Santa Cruz      | 3 697        | 3 485          | -                    | 164        | 48                                 |
|                   | Santana         | 697          | 629            | -                    | 39         | 29                                 |
|                   | São Vicente     | 509          | 500            | -                    | -          | 9                                  |
| Mulheres          | Total           | 14 589       | 13 881         | 7                    | 445        | 256                                |
|                   | Calheta         | 565          | 554            | -                    | 11         | -                                  |
|                   | Câmara de Lobos | 2 047        | 1 870          | -                    | 114        | 63                                 |
|                   | Funchal         | 6 726        | 6 378          | 7                    | 204        | 137                                |
|                   | Machico         | 1 171        | 1 132          | -                    | 23         | 16                                 |
|                   | Ponta do Sol    | 530          | 522            | -                    | 4          | 4                                  |
|                   | Porto Moniz     | 115          | 115            | -                    | -          | -                                  |
|                   | Porto Santo     | 248          | 239            | -                    | 9          | -                                  |
|                   | Ribeira Brava   | 877          | 845            | -                    | 28         | 4                                  |
|                   | Santa Cruz      | 1 751        | 1 684          | -                    | 46         | 21                                 |
|                   | Santana         | 330          | 313            | -                    | 6          | 11                                 |
|                   | São Vicente     | 229          | 229            | -                    | -          | -                                  |

**TABELA 24**

Alunos matriculados no ensino secundário, segundo a modalidade de ensino, por sexo e concelho

| <b>2012/13</b>           |                 | <b>Total Jovens</b> | <b>Ensino regular</b> | <b>Cursos Profissionais</b> | <b>Cursos CEF</b> | <b>Aprendizagem</b> |
|--------------------------|-----------------|---------------------|-----------------------|-----------------------------|-------------------|---------------------|
| <b>Homens e Mulheres</b> | <b>Total</b>    | <b>9 393</b>        | <b>6 379</b>          | <b>2 501</b>                | <b>384</b>        | <b>129</b>          |
|                          | Calheta         | 202                 | 182                   | -                           | 20                | -                   |
|                          | Câmara de Lobos | 311                 | 190                   | 121                         | -                 | -                   |
|                          | Funchal         | 7 110               | 4 493                 | 2 189                       | 299               | 129                 |
|                          | Machico         | 481                 | 462                   | 19                          | -                 | -                   |
|                          | Ponta do Sol    | 150                 | 150                   | -                           | -                 | -                   |
|                          | Porto Moniz     | 47                  | 47                    | -                           | -                 | -                   |
|                          | Porto Santo     | 141                 | 114                   | 11                          | 16                | -                   |
|                          | Ribeira Brava   | 429                 | 310                   | 94                          | 25                | -                   |
|                          | Santa Cruz      | 187                 | 158                   | 29                          | -                 | -                   |
|                          | Santana         | 199                 | 181                   | -                           | 18                | -                   |
|                          | São Vicente     | 136                 | 92                    | 38                          | 6                 | -                   |
| <b>Mulheres</b>          | <b>Total</b>    | <b>4 719</b>        | <b>3 388</b>          | <b>1 116</b>                | <b>179</b>        | <b>36</b>           |
|                          | Calheta         | 99                  | 97                    | -                           | 2                 | -                   |
|                          | Câmara de Lobos | 158                 | 122                   | 36                          | -                 | -                   |
|                          | Funchal         | 3 533               | 2 335                 | 1 010                       | 152               | 36                  |
|                          | Machico         | 242                 | 240                   | 2                           | -                 | -                   |
|                          | Ponta do Sol    | 84                  | 84                    | -                           | -                 | -                   |
|                          | Porto Moniz     | 28                  | 28                    | -                           | -                 | -                   |
|                          | Porto Santo     | 73                  | 71                    | 1                           | 1                 | -                   |
|                          | Ribeira Brava   | 231                 | 172                   | 40                          | 19                | -                   |
|                          | Santa Cruz      | 98                  | 87                    | 11                          | -                 | -                   |
|                          | Santana         | 99                  | 99                    | -                           | -                 | -                   |
|                          | São Vicente     | 74                  | 53                    | 16                          | 5                 | -                   |

**TABELA 25**

Adultos em atividades de educação e formação no ensino básico e secundário, segundo a modalidade de ensino, por sexo e concelho

| 2012/13           |                 | Ensino Básico |            |            |                | Ensino Secundário |            |              |                |
|-------------------|-----------------|---------------|------------|------------|----------------|-------------------|------------|--------------|----------------|
|                   |                 | Total Adultos | Recorrente | Cursos EFA | Processos RVCC | Total Adultos     | Recorrente | Cursos EFA   | Processos RVCC |
| Homens e Mulheres | <b>Total</b>    | <b>1 450</b>  | <b>379</b> | <b>550</b> | <b>521</b>     | <b>1 584</b>      | <b>-</b>   | <b>1 404</b> | <b>180</b>     |
|                   | Calheta         | 28            | 28         | -          | -              | 61                | -          | 61           | -              |
|                   | Câmara de Lobos | 296           | 189        | 107        | -              | 173               | -          | 173          | -              |
|                   | Funchal         | 795           | 9          | 283        | 503            | 845               | -          | 676          | 169            |
|                   | Machico         | 62            | 31         | 31         | -              | 104               | -          | 104          | -              |
|                   | Ponta do Sol    | -             | -          | -          | -              | -                 | -          | -            | -              |
|                   | Porto Moniz     | -             | -          | -          | -              | -                 | -          | -            | -              |
|                   | Porto Santo     | 25            | 25         | -          | -              | 45                | -          | 45           | -              |
|                   | Ribeira Brava   | 63            | 17         | 46         | -              | 114               | -          | 114          | -              |
|                   | Santa Cruz      | 48            | -          | 48         | -              | 186               | -          | 186          | -              |
|                   | Santana         | 87            | 68         | 19         | -              | -                 | -          | -            | -              |
|                   | São Vicente     | 46            | 12         | 16         | 18             | 56                | -          | 45           | 11             |
| Mulheres          | <b>Total</b>    | <b>794</b>    | <b>261</b> | <b>256</b> | <b>277</b>     | <b>677</b>        | <b>-</b>   | <b>597</b>   | <b>80</b>      |
|                   | Calheta         | 22            | 22         | -          | -              | 31                | -          | 31           | -              |
|                   | Câmara de Lobos | 187           | 126        | 61         | -              | 91                | -          | 91           | -              |
|                   | Funchal         | 390           | 5          | 121        | 264            | 346               | -          | 271          | 75             |
|                   | Machico         | 32            | 20         | 12         | -              | 46                | -          | 46           | -              |
|                   | Ponta do Sol    | -             | -          | -          | -              | -                 | -          | -            | -              |
|                   | Porto Moniz     | -             | -          | -          | -              | -                 | -          | -            | -              |
|                   | Porto Santo     | 15            | 15         | -          | -              | 14                | -          | 14           | -              |
|                   | Ribeira Brava   | 36            | 15         | 21         | -              | 55                | -          | 55           | -              |
|                   | Santa Cruz      | 9             | -          | 9          | -              | 68                | -          | 68           | -              |
|                   | Santana         | 69            | 50         | 19         | -              | -                 | -          | -            | -              |
|                   | São Vicente     | 34            | 8          | 13         | 13             | 26                | -          | 21           | 5              |

TABELA 26

Alunos e adultos que concluíram o ensino básico, segundo a modalidade de ensino, por sexo e concelho

| 2012/13           |                 | Jovens |              |                          |                      |
|-------------------|-----------------|--------|--------------|--------------------------|----------------------|
|                   |                 | Total  | Total Jovens | Ensino regular (9.º ano) | Cursos Profissionais |
| Homens e Mulheres | Total           | 3 537  | 3 047        | 2 446                    | 7                    |
|                   | Calheta         | 117    | 117          | 105                      | -                    |
|                   | Câmara de Lobos | 447    | 411          | 275                      | -                    |
|                   | Funchal         | 1 860  | 1 481        | 1 189                    | 7                    |
|                   | Machico         | 281    | 274          | 222                      | -                    |
|                   | Ponta do Sol    | 97     | 97           | 97                       | -                    |
|                   | Porto Moniz     | 27     | 27           | 27                       | -                    |
|                   | Porto Santo     | 58     | 58           | 45                       | -                    |
|                   | Ribeira Brava   | 185    | 167          | 152                      | -                    |
|                   | Santa Cruz      | 302    | 283          | 228                      | -                    |
|                   | Santana         | 95     | 79           | 53                       | -                    |
|                   | São Vicente     | 68     | 53           | 53                       | -                    |
| Mulheres          | Total           | 1 851  | 1 590        | 1 350                    | 3                    |
|                   | Calheta         | 58     | 58           | 54                       | -                    |
|                   | Câmara de Lobos | 255    | 232          | 168                      | -                    |
|                   | Funchal         | 951    | 759          | 648                      | 3                    |
|                   | Machico         | 152    | 148          | 125                      | -                    |
|                   | Ponta do Sol    | 58     | 58           | 58                       | -                    |
|                   | Porto Moniz     | 15     | 15           | 15                       | -                    |
|                   | Porto Santo     | 23     | 23           | 20                       | -                    |
|                   | Ribeira Brava   | 87     | 80           | 74                       | -                    |
|                   | Santa Cruz      | 154    | 146          | 120                      | -                    |
|                   | Santana         | 51     | 35           | 32                       | -                    |
|                   | São Vicente     | 47     | 36           | 36                       | -                    |

**TABELA 26**  
(continuação)

2012/13

| Jovens |                            |  | Adultos |               |            |                |
|--------|----------------------------|--|---------|---------------|------------|----------------|
|        | Cursos CEF<br>(Tipo 2 e 3) | Percursos curriculares<br>alternativos |         | Total Adultos | Cursos EFA | Processos RVCC |
|        | <b>523</b>                 | <b>71</b>                              |         | <b>490</b>    | <b>136</b> | <b>354</b>     |
|        | 12                         | -                                      |         | -             | -          | -              |
|        | 125                        | 11                                     |         | 36            | 36         | -              |
|        | 242                        | 43                                     |         | 379           | 38         | 341            |
|        | 52                         | -                                      |         | 7             | 7          | -              |
|        | -                          | -                                      |         | -             | -          | -              |
|        | -                          | -                                      |         | -             | -          | -              |
|        | 13                         | -                                      |         | -             | -          | -              |
|        | 15                         | -                                      |         | 18            | 18         | -              |
|        | 47                         | 8                                      |         | 19            | 19         | -              |
|        | 17                         | 9                                      |         | 16            | 16         | -              |
|        | -                          | -                                      |         | 15            | 2          | 13             |
|        | <b>205</b>                 | <b>32</b>                              |         | <b>261</b>    | <b>78</b>  | <b>183</b>     |
|        | 4                          | -                                      |         | -             | -          | -              |
|        | 58                         | 6                                      |         | 23            | 23         | -              |
|        | 89                         | 19                                     |         | 192           | 18         | 174            |
|        | 23                         | -                                      |         | 4             | 4          | -              |
|        | -                          | -                                      |         | -             | -          | -              |
|        | -                          | -                                      |         | -             | -          | -              |
|        | 3                          | -                                      |         | -             | -          | -              |
|        | 6                          | -                                      |         | 7             | 7          | -              |
|        | 21                         | 5                                      |         | 8             | 8          | -              |
|        | 1                          | 2                                      |         | 16            | 16         | -              |
|        | -                          | -                                      |         | 11            | 2          | 9              |

TABELA 27

Alunos e adultos que concluíram o ensino secundário, segundo a modalidade de ensino, por sexo e concelho

| 2012/13           |                 | Jovens |              |   |                                |                      |  |
|-------------------|-----------------|--------|--------------|---|--------------------------------|----------------------|--|
|                   |                 | Total  | Total Jovens | Cursos científico-humanísticos (12.º Ano) | Cursos tecnológicos (12.º Ano) | Cursos Profissionais |  |
| Homens e Mulheres | Total           | 2 877  | 2 187        | 1 284                                     | 337                            | 310                  |  |
|                   | Calheta         | 54     | 54           | 34  | 13                             | -                    |  |
|                   | Câmara de Lobos | 83     | 39           | 39  | -                              | -                    |  |
|                   | Funchal         | 2 075  | 1 701        | 926                                       | 245                            | 298                  |  |
|                   | Machico         | 156    | 97           | 77  | 20                             | -                    |  |
|                   | Ponta do Sol    | 36     | 36           | 36  | -                              | -                    |  |
|                   | Porto Moniz     | 5      | 5            | 5   | -                              | -                    |  |
|                   | Porto Santo     | 22     | 22           | 12  | 6                              | -                    |  |
|                   | Ribeira Brava   | 177    | 126          | 79  | 47                             | -                    |  |
|                   | Santa Cruz      | 111    | 29           | 23  | 6                              | -                    |  |
|                   | Santana         | 48     | 48           | 41  | -                              | -                    |  |
|                   | São Vicente     | 54     | 30           | 12  | -                              | 12                   |  |
| Mulheres          | Total           | 1 478  | 1 165        | 781                                       | 100                            | 181                  |  |
|                   | Calheta         | 37     | 24           | 23  | -                              | -                    |  |
|                   | Câmara de Lobos | 61     | 34           | 34  | -                              | -                    |  |
|                   | Funchal         | 1 038  | 877          | 543                                       | 63                             | 175                  |  |
|                   | Machico         | 87     | 59           | 50  | 9                              | -                    |  |
|                   | Ponta do Sol    | 23     | 23           | 23  | -                              | -                    |  |
|                   | Porto Moniz     | 4      | 4            | 4   | -                              | -                    |  |
|                   | Porto Santo     | 26     | 18           | 11  | 6                              | -                    |  |
|                   | Ribeira Brava   | 89     | 66           | 49  | 17                             | -                    |  |
|                   | Santa Cruz      | 62     | 20           | 15  | 5                              | -                    |  |
|                   | Santana         | 22     | 22           | 22  | -                              | -                    |  |
|                   | São Vicente     | 29     | 18           | 7   | -                              | 6                    |  |

**TABELA 27**  
(continuação)

2012/13

| Jovens |                            |                     | Adultos |               |            |                |
|--------|----------------------------|---------------------|---------|---------------|------------|----------------|
|        | Cursos CEF<br>(Tipo 5 e 6) | Cursos Aprendizagem |         | Total Adultos | Cursos EFA | Processos RVCC |
|        | 204                        | 52                  |         | 690           | 540        | 150            |
|        | 7                          | -                   |         | -             | 27         | -              |
|        | -                          | -                   |         | 44            | 44         | -              |
|        | 180                        | 52                  |         | 374           | 232        | 142            |
|        | -                          | -                   |         | 59            | 59         | -              |
|        | -                          | -                   |         | -             | -          | -              |
|        | -                          | -                   |         | -             | -          | -              |
|        | 4                          | -                   |         | -             | 29         | -              |
|        | -                          | -                   |         | 51            | 51         | -              |
|        | -                          | -                   |         | 82            | 82         | -              |
|        | 7                          | -                   |         | -             | -          | -              |
|        | 6                          | -                   |         | 24            | 16         | 8              |
|        | <b>91</b>                  | <b>12</b>           |         | <b>313</b>    | <b>243</b> | <b>70</b>      |
|        | 1                          | -                   |         | 13            | 13         | -              |
|        | -                          | -                   |         | 27            | 27         | -              |
|        | 84                         | 12                  |         | 161           | 96         | 65             |
|        | -                          | -                   |         | 28            | 28         | -              |
|        | -                          | -                   |         | -             | -          | -              |
|        | -                          | -                   |         | -             | -          | -              |
|        | 1                          | -                   |         | 8             | 8          | -              |
|        | -                          | -                   |         | 23            | 23         | -              |
|        | -                          | -                   |         | 42            | 42         | -              |
|        | -                          | -                   |         | -             | -          | -              |
|        | 5                          | -                   |         | 11            | 6          | 5              |



TABELA 28

Taxa de retenção e desistência (%), segundo o nível e ciclo de estudo, por sexo e concelho

| 2012/13           |                 | Ensino básico |            |             |             | Ensino secundário |
|-------------------|-----------------|---------------|------------|-------------|-------------|-------------------|
|                   |                 | Total         | 1.º Ciclo  | 2.º Ciclo   | 3.º Ciclo   |                   |
| Homens e Mulheres | <b>Total</b>    | <b>11,8</b>   | <b>7,4</b> | <b>12,7</b> | <b>16,9</b> | <b>19,8</b>       |
|                   | Calheta         | 15,4          | 9,7        | 15,2        | 22,5        | 18,7              |
|                   | Câmara de Lobos | 17,4          | 9,9        | 21,2        | 24,8        | 25,7              |
|                   | Funchal         | 8,1           | 6,4        | 7,1         | 11,2        | 19,6              |
|                   | Machico         | 15,7          | 7,9        | 20,1        | 21,4        | 25,6              |
|                   | Ponta do Sol    | 15,4          | 6,6        | 16,3        | 24,5        | 21,3              |
|                   | Porto Moniz     | 10,6          | 8,6        | 11,1        | 12,4        | 21,3              |
|                   | Porto Santo     | 15,0          | 7,8        | 11,9        | 25,9        | 17,6              |
|                   | Ribeira Brava   | 13,9          | 10,7       | 12,2        | 18,7        | 13,4              |
|                   | Santa Cruz      | 12,4          | 6,2        | 15,1        | 19,2        | 23,5              |
|                   | Santana         | 8,3           | 5,0        | 6,4         | 13,9        | 14,9              |
|                   | São Vicente     | 19,0          | 8,2        | 25,9        | 27,1        | 16,2              |
|                   | Mulheres        | <b>Total</b>  | <b>9,5</b> | <b>6,6</b>  | <b>7,7</b>  | <b>14,3</b>       |
| Calheta           |                 | 11,2          | 6,8        | 9,2         | 18,3        | 11,3              |
| Câmara de Lobos   |                 | 14,8          | 10,1       | 14,7        | 20,5        | 21,5              |
| Funchal           |                 | 6,4           | 5,5        | 4,3         | 9,1         | 17,5              |
| Machico           |                 | 11,7          | 7,3        | 12,7        | 15,7        | 21,1              |
| Ponta do Sol      |                 | 14,2          | 4,4        | 13,9        | 24,3        | 20,2              |
| Porto Moniz       |                 | 9,6           | 11,8       | 5,9         | 8,5         | 17,9              |
| Porto Santo       |                 | 15,0          | 7,8        | 11,9        | 25,9        | 17,6              |
| Ribeira Brava     |                 | 13,9          | 10,7       | 12,2        | 18,7        | 13,4              |
| Santa Cruz        |                 | 11,1          | 6,6        | 8,5         | 19,3        | 21,4              |
| Santana           |                 | 4,2           | 3,6        | 1,5         | 6,4         | 15,2              |
| São Vicente       |                 | 16,6          | 8,4        | 18,0        | 22,9        | 13,0              |

**TABELA 29**

Alunos matriculados (%) nos ensinos Básico e Secundário (ensino regular) na “Idade ideal” de frequência, segundo o nível e ciclo de estudo, por sexo e concelho

| 2012/13           |                 | 1.º Ciclo    | 2.º Ciclo   | 3.º Ciclo   | Ensino secundário |
|-------------------|-----------------|--------------|-------------|-------------|-------------------|
| Homens e Mulheres | <b>Total</b>    | <b>92,1</b>  | <b>77,8</b> | <b>80,9</b> | <b>55,6</b>       |
|                   | Calheta         | 89,5         | 65,6        | 70,8        | 48,4              |
|                   | Câmara de Lobos | 89,2         | 69,1        | 79,0        | 47,4              |
|                   | Funchal         | 92,5         | 83,8        | 84,3        | 57,6              |
|                   | Machico         | 91,5         | 74,7        | 76,5        | 48,5              |
|                   | Ponta do Sol    | 96,8         | 79,4        | 75,2        | 65,3              |
|                   | Porto Moniz     | 94,6         | 64,4        | 71,1        | 59,6              |
|                   | Porto Santo     | 92,6         | 70,3        | 75,7        | 34,2              |
|                   | Ribeira Brava   | 93,0         | 71,8        | 78,1        | 48,4              |
|                   | Santa Cruz      | 93,0         | 77,8        | 82,1        | 53,2              |
|                   | Santana         | 94,7         | 82,1        | 89,4        | 60,8              |
|                   | São Vicente     | 89,4         | 70,7        | 71,8        | 52,2              |
|                   | Mulheres        | <b>Total</b> | <b>93,2</b> | <b>82,6</b> | <b>83,4</b>       |
| Calheta           |                 | 90,7         | 71,0        | 73,7        | 46,4              |
| Câmara de Lobos   |                 | 93,4         | 75,6        | 82,4        | 47,5              |
| Funchal           |                 | 93,2         | 87,3        | 85,9        | 61,1              |
| Machico           |                 | 91,5         | 81,0        | 81,5        | 57,1              |
| Ponta do Sol      |                 | 97,1         | 78,3        | 76,7        | 78,6              |
| Porto Moniz       |                 | 96,1         | 64,7        | 83,0        | 67,9              |
| Porto Santo       |                 | 90,9         | 69,1        | 76,5        | 36,6              |
| Ribeira Brava     |                 | 92,5         | 79,5        | 77,8        | 52,3              |
| Santa Cruz        |                 | 93,9         | 83,3        | 86,7        | 62,1              |
| Santana           |                 | 97,1         | 89,2        | 90,9        | 56,6              |
| São Vicente       |                 | 90,4         | 76,0        | 75,0        | 54,7              |

**TABELA 30**

Pessoal docente em exercício no estabelecimento, segundo o nível de educação e ensino, por sexo e concelho

| <b>2012/13</b>           |                 | <b>Total</b> | <b>Educação pré-escolar</b> | <b>Ensino básico 1.º ciclo</b> | <b>Ensino básico 2.º ciclo</b> | <b>Ensino básico (3.º ciclo) e secundário</b> | <b>Escolas Profissionais</b> |
|--------------------------|-----------------|--------------|-----------------------------|--------------------------------|--------------------------------|---|------------------------------|
| <b>Homens e Mulheres</b> | <b>Total</b>    | <b>6 962</b> | <b>1 115</b>                | <b>1 640</b>                   | <b>985</b>                     | <b>3 044</b>                                  | <b>178</b>                   |
|                          | Calheta         | 277          | 37                          | 82                             | 44                             | 114   | -                            |
|                          | Câmara de Lobos | 893          | 144                         | 260                            | 161                            | 328   | -                            |
|                          | Funchal         | 3 223        | 538                         | 640                            | 383                            | 1 484   | 178                          |
|                          | Machico         | 574          | 97                          | 141                            | 91                             | 245   | -                            |
|                          | Ponta do Sol    | 240          | 36                          | 65                             | 35                             | 104   | -                            |
|                          | Porto Moniz     | 61           | 8                           | 17                             | 8                              | 28  | -                            |
|                          | Porto Santo     | 163          | 21                          | 38                             | 20                             | 84  | -                            |
|                          | Ribeira Brava   | 419          | 53                          | 101                            | 66                             | 199   | -                            |
|                          | Santa Cruz      | 727          | 130                         | 196                            | 126                            | 275   | -                            |
|                          | Santana         | 226          | 30                          | 58                             | 30                             | 108   | -                            |
|                          | São Vicente     | 159          | 21                          | 42                             | 21                             | 75  | -                            |
| <b>Mulheres</b>          | <b>Total</b>    | <b>6 152</b> | <b>778</b>                  | <b>1 415</b>                   | <b>943</b>                     | <b>2 868</b>                                  | <b>148</b>                   |
|                          | Calheta         | 263          | 28                          | 77                             | 44                             | 114   | -                            |
|                          | Câmara de Lobos | 854          | 107                         | 258                            | 161                            | 328   | -                            |
|                          | Funchal         | 2 565        | 299                         | 469                            | 341                            | 1 308   | 148                          |
|                          | Machico         | 554          | 85                          | 133                            | 91                             | 245   | -                            |
|                          | Ponta do Sol    | 236          | 32                          | 65                             | 35                             | 104   | -                            |
|                          | Porto Moniz     | 61           | 8                           | 17                             | 8                              | 28  | -                            |
|                          | Porto Santo     | 154          | 20                          | 30                             | 20                             | 84  | -                            |
|                          | Ribeira Brava   | 416          | 51                          | 100                            | 66                             | 199   | -                            |
|                          | Santa Cruz      | 673          | 100                         | 172                            | 126                            | 275   | -                            |
|                          | Santana         | 219          | 29                          | 52                             | 30                             | 108   | -                            |
|                          | São Vicente     | 157          | 19                          | 42                             | 21                             | 75  | -                            |

**TABELA 31**

Pessoal docente em exercício no estabelecimento, segundo o nível de educação/ensino e sexo, por concelho

| 2012/13           |                 | Educação Pré-escolar |              | Ensino Básico 1.º Ciclo |              | Ensino Básico 2.º Ciclo |            | Ensino básico (3.º ciclo) e secundário |              |
|-------------------|-----------------|----------------------|--------------|-------------------------|--------------|-------------------------|------------|--|--------------|
|                   |                 | Total                | Mulheres     | Total                   | Mulheres     | Total                   | Mulheres   | Total                                  | Mulheres     |
| Público e privado | <b>Total</b>    | <b>1 115</b>         | <b>1 102</b> | <b>1 640</b>            | <b>1 307</b> | <b>985</b>              | <b>667</b> | <b>3 044</b>                           | <b>2 116</b> |
|                   | Calheta         | 37                   | 37           | 82                      | 60           | 44                      | 28         | 114                                    | 82           |
|                   | Câmara de Lobos | 144                  | 142          | 260                     | 200          | 161                     | 104        | 328                                    | 227          |
|                   | Funchal         | 538                  | 530          | 640                     | 525          | 383                     | 261        | 1 484                                  | 1 038        |
|                   | Machico         | 97                   | 96           | 141                     | 115          | 91                      | 59         | 245                                    | 174          |
|                   | Ponta do Sol    | 36                   | 35           | 65                      | 49           | 35                      | 29         | 104                                    | 67           |
|                   | Porto Moniz     | 8                    | 8            | 17                      | 14           | 8                       | 5          | 28                                     | 21           |
|                   | Porto Santo     | 21                   | 21           | 38                      | 29           | 20                      | 12         | 84                                     | 46           |
|                   | Ribeira Brava   | 53                   | 52           | 101                     | 78           | 66                      | 43         | 199                                    | 133          |
|                   | Santa Cruz      | 130                  | 130          | 196                     | 163          | 126                     | 93         | 275                                    | 205          |
|                   | Santana         | 30                   | 30           | 58                      | 42           | 30                      | 18         | 108                                    | 73           |
| São Vicente       | 21              | 21                   | 42           | 32                      | 21           | 15                      | 75         | 50                                     |              |

**TABELA 32**

Pessoal docente em exercício no estabelecimento, segundo as habilitações académicas, por concelho

| 2012/13           |                 | Doutoramento/Mestrado | Licenciatura ou equiparado | Bacharelado/Outras |
|-------------------|-----------------|-----------------------|----------------------------|--------------------|
| Público e privado | <b>Total</b>    | <b>436</b>            | <b>6 230</b>               | <b>296</b>         |
|                   | Calheta         | 11                    | 258                        | 8                  |
|                   | Câmara de Lobos | 50                    | 818                        | 25                 |
|                   | Funchal         | 259                   | 2 822                      | 142                |
|                   | Machico         | 21                    | 522                        | 31                 |
|                   | Ponta do Sol    | 13                    | 221                        | 6                  |
|                   | Porto Moniz     | 3                     | 58                         | -                  |
|                   | Porto Santo     | 7                     | 145                        | 11                 |
|                   | Ribeira Brava   | 23                    | 380                        | 16                 |
|                   | Santa Cruz      | 29                    | 657                        | 41                 |
|                   | Santana         | 10                    | 208                        | 8                  |
|                   | São Vicente     | 10                    | 141                        | 8                  |

**TABELA 33**

Estabelecimentos de educação/ensino, segundo o ensino ministrado (1), por natureza do estabelecimento e concelho

| <b>2012/13</b>           |                 | <b>Educação pré-escolar</b> | <b>Ensino básico 1.º ciclo</b> | <b>Ensino básico 2.º ciclo</b> | <b>Ensino básico 3.º ciclo</b> | <b>Ensino Secundário</b> |
|--------------------------|-----------------|-----------------------------|--------------------------------|--------------------------------|--------------------------------|--------------------------|
| <b>Público e privado</b> | <b>Total</b>    | <b>163</b>                  | <b>119</b>                     | <b>33</b>                      | <b>41</b>                      | <b>29</b>                |
|                          | Calheta         | 10                          | 9                              | 2                              | 2                              | 1                        |
|                          | Câmara de Lobos | 23                          | 17                             | 4                              | 4                              | 3                        |
|                          | Funchal         | 67                          | 43                             | 13                             | 21                             | 17                       |
|                          | Machico         | 11                          | 8                              | 3                              | 3                              | 1                        |
|                          | Ponta do Sol    | 9                           | 7                              | 1                              | 1                              | 1                        |
|                          | Porto Moniz     | 2                           | 2                              | 1                              | 1                              | 1                        |
|                          | Porto Santo     | 4                           | 3                              | 1                              | 1                              | 1                        |
|                          | Ribeira Brava   | 10                          | 9                              | 2                              | 2                              | 1                        |
|                          | Santa Cruz      | 16                          | 11                             | 3                              | 3                              | 1                        |
|                          | Santana         | 6                           | 6                              | 2                              | 2                              | 1                        |
|                          | São Vicente     | 5                           | 4                              | 1                              | 1                              | 1                        |
| <b>Público</b>           | <b>Total</b>    | <b>107</b>                  | <b>96</b>                      | <b>28</b>                      | <b>30</b>                      | <b>20</b>                |
|                          | Calheta         | 8                           | 8                              | 2                              | 2                              | 1                        |
|                          | Câmara de Lobos | 18                          | 17                             | 4                              | 4                              | 3                        |
|                          | Funchal         | 31                          | 27                             | 8                              | 10                             | 8                        |
|                          | Machico         | 9                           | 7                              | 3                              | 3                              | 1                        |
|                          | Ponta do Sol    | 8                           | 7                              | 1                              | 1                              | 1                        |
|                          | Porto Moniz     | 2                           | 2                              | 1                              | 1                              | 1                        |
|                          | Porto Santo     | 3                           | 2                              | 1                              | 1                              | 1                        |
|                          | Ribeira Brava   | 10                          | 9                              | 2                              | 2                              | 1                        |
|                          | Santa Cruz      | 9                           | 8                              | 3                              | 3                              | 1                        |
|                          | Santana         | 5                           | 5                              | 2                              | 2                              | 1                        |
|                          | São Vicente     | 4                           | 4                              | 1                              | 1                              | 1                        |

(1) Cada estabelecimento é contado tantas vezes quantos os ensinos que ministra.

**TABELA 34**

Estabelecimentos de educação/ensino, segundo a tipologia do estabelecimento, por natureza do estabelecimento e concelho

| <b>2012/13</b>           |                 | <b>Total</b> | <b>Jardim-de-infância</b> | <b>Escola básica</b> | <b>Escola secundária</b> | <b>Escola básica e Secundária</b> | <b>Escola profissional</b> |
|--------------------------|-----------------|--------------|---------------------------|----------------------|--------------------------|-----------------------------------|----------------------------|
| <b>Público e privado</b> | <b>Total</b>    | <b>209</b>   | <b>51</b>                 | <b>133</b>           | <b>3</b>                 | <b>12</b>                         | <b>10</b>                  |
|                          | Calheta         | 11           | 1                         | 9                    | -                        | 1                                 | -                          |
|                          | Câmara de Lobos | 27           | 6                         | 20                   | -                        | 1                                 | -                          |
|                          | Funchal         | 95           | 31                        | 49                   | 3                        | 2                                 | 10                         |
|                          | Machico         | 13           | 3                         | 9                    | -                        | 1                                 | -                          |
|                          | Ponta do Sol    | 10           | 2                         | 7                    | -                        | 1                                 | -                          |
|                          | Porto Moniz     | 3            | -                         | 2                    | -                        | 1                                 | -                          |
|                          | Porto Santo     | 5            | 1                         | 3                    | -                        | 1                                 | -                          |
|                          | Ribeira Brava   | 12           | 1                         | 10                   | -                        | 1                                 | -                          |
|                          | Santa Cruz      | 19           | 5                         | 13                   | -                        | 1                                 | -                          |
|                          | Santana         | 8            | -                         | 7                    | -                        | 1                                 | -                          |
|                          | São Vicente     | 6            | 1                         | 4                    | -                        | 1                                 | -                          |
| <b>Público</b>           | <b>Total</b>    | <b>139</b>   | <b>12</b>                 | <b>110</b>           | <b>2</b>                 | <b>12</b>                         | <b>3</b>                   |
|                          | Calheta         | 9            | -                         | 8                    | -                        | 1                                 | -                          |
|                          | Câmara de Lobos | 22           | 1                         | 20                   | -                        | 1                                 | -                          |
|                          | Funchal         | 45           | 5                         | 33                   | 2                        | 2                                 | 3                          |
|                          | Machico         | 11           | 2                         | 8                    | -                        | 1                                 | -                          |
|                          | Ponta do Sol    | 9            | 1                         | 7                    | -                        | 1                                 | -                          |
|                          | Porto Moniz     | 3            | -                         | 2                    | -                        | 1                                 | -                          |
|                          | Porto Santo     | 4            | 1                         | 2                    | -                        | 1                                 | -                          |
|                          | Ribeira Brava   | 12           | 1                         | 10                   | -                        | 1                                 | -                          |
|                          | Santa Cruz      | 12           | 1                         | 10                   | -                        | 1                                 | -                          |
|                          | Santana         | 7            | -                         | 6                    | -                        | 1                                 | -                          |
|                          | São Vicente     | 5            | -                         | 4                    | -                        | 1                                 | -                          |



## INDICADORES DA EDUCAÇÃO

... uma ferramenta de avaliação entre outras; para captar-se todo o seu sentido devem ser interpretados de maneira científica e política (OCDE)



**TABELA 35 - TAXA DE PRÉ-ESCOLARIZAÇÃO \* (1)**

Unidade %

|          | 2000 | 2008 | 2009 | 2010 | 2011 | 2012 | 2013 |
|----------|------|------|------|------|------|------|------|
| PORTUGAL | 76,6 | 88,7 | 90,1 | 91,1 | 93,8 | 95,0 | a)   |
| RAM      | 85,7 | 91,3 | 92,2 | 93,1 | 94,4 | 97,1 | 96,7 |

**Nota:** O indicador é definido como a percentagem das crianças entre os 4 anos e a idade de início no ensino obrigatório que frequentam o ensino pré-escolar

**Fonte Dados:** Estatísticas da Educação e Estimativas da população do INE

**TABELA 36 - ABANDONO PRECOCE DA EDUCAÇÃO E FORMAÇÃO \* (1)**

Unidade %

|          | 2000 | 2008 | 2009 | 2010 | 2011 | 2012 | 2013 |
|----------|------|------|------|------|------|------|------|
| PORTUGAL | 43,6 | 34,9 | 30,9 | 28,3 | 23,0 | 20,5 | 18,9 |
| RAM      | 46,6 | 46,1 | 39,0 | 36,6 | 30,6 | 27,2 | 26,2 |

**Nota:** Este indicador é definido como a percentagem de jovens com idade entre 18-24 anos que concluíram no máximo o 3º ciclo do ensino básico e que não se encontram em educação ou formação.

**Fonte Dados:** EUROSTAT - Indicadores Estruturais/ INE - Inquérito ao Emprego

\* Indicadores Estratégia Europeia - Programa Educação e Formação 2020

(1) Valores calibrados tendo por referência as estimativas da população calculadas a partir dos resultados definitivos dos Censos 2011.

a) Dados ainda não disponíveis para 2013

**TABELA 37 - PARTICIPAÇÃO DE ADULTOS NA APRENDIZAGEM AO LONGO DA VIDA \* (1)**

Unidade %

|                 | 2000 | 2008 | 2009 | 2010 | 2011 | 2012 | 2013 |
|-----------------|------|------|------|------|------|------|------|
| <b>PORTUGAL</b> | 3,4  | 5,3  | 6,4  | 5,7  | 11,5 | 10,5 | 9,7  |
| <b>RAM</b>      | §    | §    | §    | §    | 7,5  | 8,1  | 8,9  |

**Nota:** O indicador é definido como a percentagem de adultos com idade entre 25 e 64 anos que participam em actividades de educação e formação

**Fonte Dados:** INE - Inquérito ao Emprego.

**TABELA 38 - APROVEITAMENTO INSUFICIENTE NAS COMPETÊNCIAS BÁSICAS \* b)**

Unidade %

|                   | PORTUGAL |      |      |
|-------------------|----------|------|------|
|                   | 2006     | 2009 | 2012 |
| <b>Leitura</b>    | 24,9     | 17,6 | 18,8 |
| <b>Matemática</b> | 30,7     | 23,7 | 24,9 |
| <b>Ciências</b>   | 20,2     | 16,6 | 19,0 |

**Fonte Dados:** OCDE - PISA

**TABELA 39 - NÍVEL DE EDUCAÇÃO ATINGIDO PELA POPULAÇÃO JOVEM (1)**

Unidade %

|                 | 2000 | 2008 | 2009 | 2010 | 2011 | 2012 | 2013 |
|-----------------|------|------|------|------|------|------|------|
| <b>PORTUGAL</b> | 43,3 | 54,6 | 55,9 | 59,1 | 64,6 | 67,8 | 70,1 |
| <b>RAM</b>      | 32,0 | 40,5 | 44,2 | 46,0 | 51,8 | 54,4 | 60,0 |

**Nota:** O indicador é definido como a percentagem de jovens com idade entre 20 e 24 anos que concluíram pelo menos o nível de ensino secundário

**Fonte Dados:** EUROSTAT - Indicadores Estruturais/ INE - Inquérito ao Emprego

\* Indicadores Estratégia Europeia - Programa Educação e Formação 2020

(1) Valores calibrados tendo por referência as estimativas da população calculadas a partir dos resultados definitivos dos Censos 2011.

§ Desvio do padrão de qualidade/Coefficiente de variação elevado

b) O PISA realiza-se em cada 3 anos e não existem dados para a RAM.



**REGIÃO AUTÓNOMA DA MADEIRA**  
GOVERNO REGIONAL



2007 2008 2009 2010 2011 2012 2013



**REGIÃO AUTÓNOMA DA MADEIRA**  
GOVERNO REGIONAL



SECRETARIA REGIONAL DA  
EDUCAÇÃO e RECURSOS HUMANOS