

## Tecnologias Adaptadas

### Vídeos demonstração no portal da DRE



#### Programa PT Grid 2

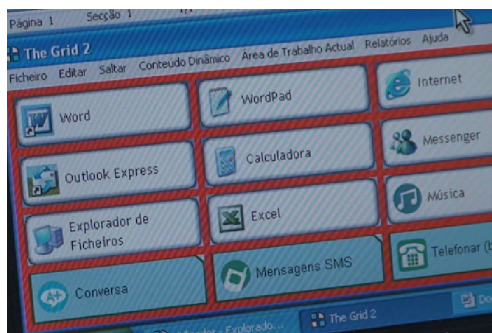
Salientamos, neste número, o vídeo 5, o **Programa PT Grid 2**, um software para a Comunicação Aumentativa e Alternativa.

A DAAT disponibiliza, no portal da DRE, 9 vídeos que demonstram a utilização de produtos de apoio/ajudas técnicas, criados com o objetivo de demonstrar a sua utilização e manuseio, assim como informar profissionais e famílias.

Este software e hardware está disponível para ser cedido aos alunos com necessidades especiais que necessitem destes produtos de apoio no seu desenvolvimento e aprendizagem.

Apresentaremos os restantes vídeos demonstração nos próximos números.

O Programa PT Grid 2 destina-se a cidadãos com deficiência neuromotora, utilizadores de Comunicação Aumentativa ou com deficiência cognitiva. É um sistema de teclados virtuais no ecrã para a comunicação e acesso ao computador.



Aluno da EB23 de Santo António (9.ºano), utilizando o PT GRID com acesso por manípulo e modo de seleção por varrimento.

O centro de recursos e avaliação especializada da DAAT, como núcleo na área das acessibilidades às comunicações, disponibiliza este software aos alunos/pessoas com NE, no âmbito de um protocolo com a Fundação PT.

O programa permite a criação de teclados virtuais que podem ser acedidos através do rato ou de qualquer outro dispositivo apontador – tracker, trackball, entre outros.

O programa contém ainda um sintetizador de voz em português que possibilita aos seus utilizadores expressarem-se através deste sistema de conversão texto-fala.

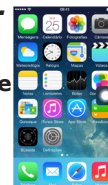
Esta solução possibilita não só comunicar de forma autónoma, como utilizar programas e também controlar totalmente o seu ambiente físico através de um controlador de infravermelhos universal - permitindo a abertura e fecho de portas e janelas, acesso ao telefone, televisão, equipamento de áudio e vídeo, entre outros equipamentos acionados através de infravermelhos.

Para lá chegar, deve aceder ao portal da DRE, clicar em **Tecnologias Adaptadas** e em **Vídeos**.

Disponíveis em <http://goo.gl/L37xpl>

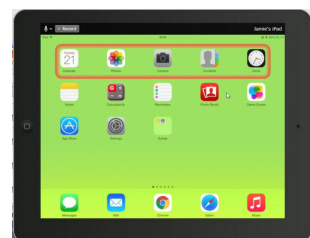
#### Em Destaque...

#### Funcionalidades de Acessibilidade no iOS para Pessoas com Dificuldades Motoras



O iPhone, iPad e iPod touch incluem funcionalidades auxiliares que permitem às pessoas com incapacidades a utilização dos equipamentos. O AssistiveTouch, destinado a pessoas com problemas físicos, que têm dificuldade em manipular objetos ou fazer gestos, permite o acesso de forma alternativa através das funcionalidade do ecrã Multi-Touch.

O AssistiveTouch permite adaptar o ecrã MultiTouch às suas necessidades físicas específicas. Assim, se a pessoa com deficiência motora tiver dificuldades com alguns gestos, como apertar, pode torná-los acessíveis com o toque de um dedo, ou criar um gesto personalizado. Se, por exemplo, existirem problemas em premir o botão de início, o utilizador pode ativá-lo com um toque no ecrã. Gestos como rodar e abanar estão disponíveis, mesmo que o dispositivo iOS esteja montado numa cadeira de rodas.

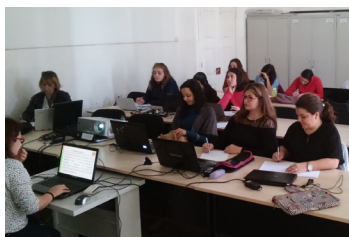


Os dispositivos iOS também são compatíveis com muitos produtos auxiliares de outras empresas, concebidos para o ajudar a interagir com o iPhone, iPad e iPod touch.

**Para mais informações sobre a configuração específica para cada utilizador**

[daat.dre@madeira-edu.pt](mailto:daat.dre@madeira-edu.pt)

## DAAT dinamiza Ação de Formação acreditada para professores de todos os grupos



Nos dias 7, 8, 10, 15, 17 e 20 de abril realizou-se a Ação de Formação “Tecnologias Adaptadas e Software Educativo para a Construção de Conteúdos Acessíveis”, da Divisão de Formação de Pessoal, dinamizada pela DAAT, a docentes e técnicos superiores.

A ação, com 31 participantes, teve como objetivos promover a mudança de práticas profissionais apoiada em diversos materiais; promover conhecimentos e mudanças de práticas; impulsionar uma maior articulação entre necessidades do sistema educativo e necessidades dos formandos e proporcionar sessões teóricas e práticas que integrem saberes e experiências.



Assim, os formandos puderam conhecer e manusear diferentes produtos de apoio de acesso ao computador. Procedeu-se igualmente à divulgação e explanação de conhecimentos relacionados com as Funções de Acessibilidade do Windows e programas que promovem a literacia.



Como software indicado para construção de conteúdos, mostraram-se, a título de exemplo: Aprender a Ver, JClic, Openoffice Impress, entre outros.

Os formandos tiveram também a oportunidade de conhecer software de iniciação à aprendizagem escolar, de forma a terem as noções básicas da sua utilização, bem como aprender a trabalhar autonomamente com software de criação de conteúdos adaptados - JClic -, desde a sua instalação, exploração e efetivamente à criação de conteúdos adaptados e construção de atividades consoante as necessidades específicas dos alunos.

### Serviços disponibilizados pela **daat**

- ✓ Avaliação, intervenção e acompanhamento junto de alunos e outras pessoas para efeito de utilização de ajudas técnicas/tecnologias de apoio adaptadas às suas necessidades especiais.
- ✓ Formação de docentes, técnicos, alunos, outras pessoas com necessidades especiais e as suas famílias na utilização de software e/ou hardware específico.
- ✓ Adaptação de materiais/equipamentos facilitadores da autonomia pessoal e da integração social e escolar.
- ✓ Gestão, manutenção e cedência de ajudas técnicas/tecnologias de apoio aos estabelecimentos de educação e ensino regular e especial, centros de atividades ocupacionais, à família, aos adultos em readaptação profissional, entre outras solicitações.
- ✓ Acompanhamento de serviços e/ou estabelecimentos que desenvolvam projetos no âmbito das ajudas técnicas e tecnológicas adaptadas a alunos/utentes com necessidades especiais.
- ✓ Promoção e desenvolvimento de projetos ligados ao ensino a distância para alunos impossibilitados de frequentar a escola de forma presencial.
- ✓ Produção de conteúdos de apoio ao currículo em formatos acessíveis para alunos: deficientes visuais, deficientes motores, dificuldades de aprendizagem ou dificuldades intelectuais e desenvolvimentais.
- ✓ Produção de conteúdos adaptados – tabelas de comunicação, atividades didáticas em formato digital, grelhas para teclados de conceitos, textos em Braille, relevo ou ampliação para os serviços de educação, os serviços da administração pública, bem como outras entidades ou particulares.
- ✓ Elaboração de pareceres sobre condições de acessibilidade física (p.e.: estabelecimentos de educação e ensino, domicílios), informática, Web, conteúdos digitais ou outros conteúdos adaptados.
- ✓ Articulação ou troca de experiências com serviços de saúde, segurança social, IPSS, associações, centros de investigação, assim como outros centros de recursos TIC para a educação especial.

Redação, Grafismo, Paginação e Fotografia: Divisão de Acessibilidades e Ajudas Técnicas

Revisão: Divisão de Acessibilidades e Ajudas Técnicas / Direção de Serviços de Apoios Técnicos e Especializados

Morada: Rua dos Ilhéus, n.º 1-C R/C, Esq. 9000-176 Funchal

Telefone: 291 744 085

Email: [daat.dre@madeira-edu.pt](mailto:daat.dre@madeira-edu.pt)

Disponibilizado em formato digital  
<http://www.madeira-edu.pt/dre>



REGIÃO AUTÓNOMA DA MADEIRA  
GOVERNO REGIONAL

