



ATIVIDADES ARTÍSTICAS EXTRAESCOLARES

Direção de Serviços de Educação Artística e Multimédia

Ano letivo: 2018- 2019

CORDAS

Bandolim



(a partir dos 5 anos)

Cordofones
Madeirenses



(a partir dos 5 anos)

Guitarra



(a partir dos 6 anos)

Violino



(a partir dos 5 anos)

Violoncelo



(a partir dos 8 anos)

Contrabaixo



(a partir dos 8 anos)

Guitarra
eléctrica



(a partir dos 8 anos)

Viola
baixo



(a partir dos 10 anos)

SOPROS

Flauta de Bisel



(a partir dos 5 anos)

Clarinete



(a partir dos 5 anos)

Oboé



(a partir dos 8 anos)

Flauta transversal



(a partir dos 5 anos)

Trompa de harmonia



(a partir dos 6 anos)

Trompete



(a partir dos 5 anos)

Saxofone



(a partir dos 5 anos)

Trombone de varas



(a partir dos 6 anos)

Eufónio (Bombardino)



(a partir dos 6 anos)

Tuba



(a partir dos 12 anos)

PERCUSSÃO



(a partir dos 6 anos)

TECLADO

Piano



(a partir dos 5 anos)

Acordeão



(a partir dos 7 anos)

CANTO

Iniciação à
prática coral



(a partir dos 5 anos)

Coros



(Por seleção)

TEATRO

Ateliê
Infantil

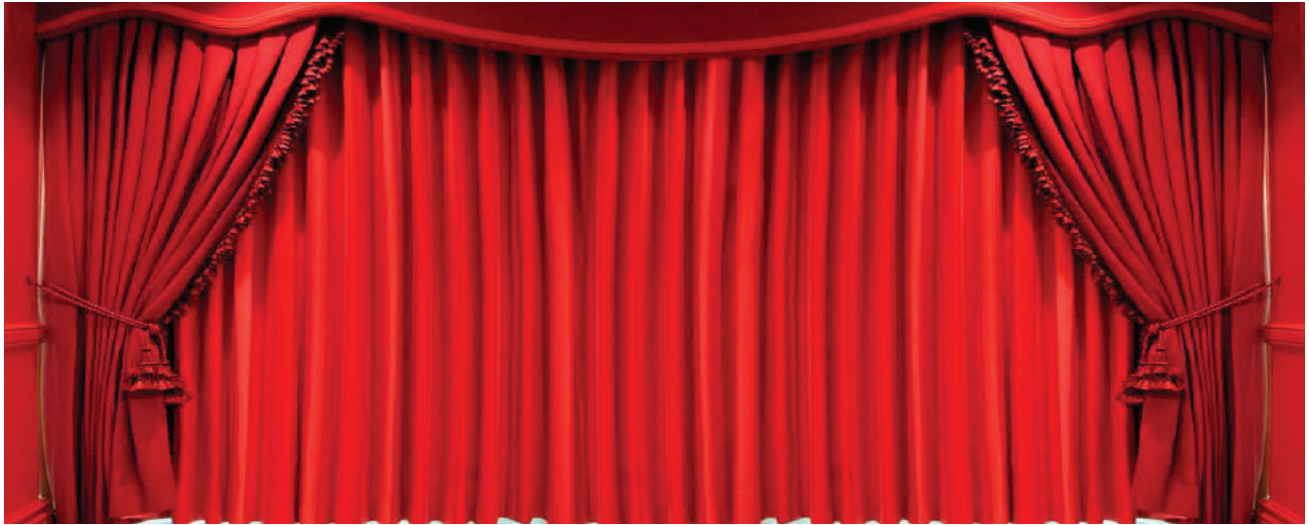
(dos 9 aos 11 anos)

Ateliê
Infantojuvenil

(dos 12 aos 14 anos)

Ateliê
Juvenil

(dos 15 aos 18 anos)



DANÇA

Ateliê
Infantil

(dos 5 aos 10 anos)

Ateliê
Infantojuvenil

(dos 11 aos 14 anos)

Ateliê
Juvenil

(dos 15 aos 18 anos)



LABORATÓRIO DE ARTES

Orientações Musicais
para Pais e Bébés



(a partir do nascimento)

Ateliê Musical
Infantil



(dos 3 aos 5 anos)

ARTES PLÁSTICAS

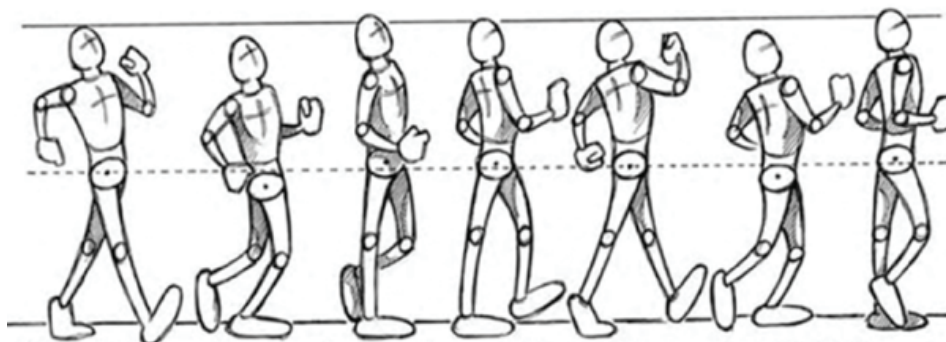
Ateliê de Artes Plásticas
(pintura, cerâmica, escultura)



(a partir dos 5 anos)

MULTIMÉDIA

Cinema de Animação



(dos 12 aos 16 anos)

Informações:

A idade mínima de ingresso do candidato tem como referência o dia 31 de dezembro, fixando-se a idade máxima nos 18 anos.

As aulas decorrem no Anexo da Levada, Rua Dr. Ângelo Augusto da Silva, com exceção das seguintes:

- Iniciação à Prática Coral: Coros e Ateliê Musical Infantil - Edifício Sede, Travessa do Nogueira 11, Funchal

- Cinema de Animação: Galerias Dom João, Rua Cidade do Cabo, Funchal

Contactos:

Travessa do Nogueira, 11 – 9050-451 Funchal

Telef.: +351 291 203 050 | Fax: +351 291 225 146 | Site DSEAM:

www.madeira-edu.pt/dseam