



PLANO ANUAL DE ATIVIDADES STEDIM 2014

Serviço Técnico de Educação para a Deficiência Intelectual e Motora

Direção Regional de Educação e Recursos Humanos

Região Autónoma da Madeira

Caminho de Santo António, nº 285

291740560/ 925155001

<http://www.madeira-edu.pt/dre>

dre@live.madeira-edu.pt

stedim@live.madeira-edu.pt

I - NOTA INTRODUTÓRIA:

O Plano Anual de Atividades assume-se como o documento orientador da atividade escolar ao longo de um ano civil, consistindo este na operacionalização do Projeto Educativo da Escola e visando o integral desenvolvimento dos alunos.

Enquadrado pelo regime jurídico estabelecido no Decreto-lei 115-A/98, o Plano Anual de Atividades é definido como um “documento de planeamento”, elaborado e aprovado pelos órgãos de administração e gestão da escola, que define, em função do Projeto Educativo, os objetivos, as formas de organização e de programação das atividades e que procede à identificação dos recursos envolvidos.

Decreto Legislativo Regional n.º 21/2006/M (Artigo 3.º)

II – QUEM SOMOS E O QUE FAZEMOS

2.1 CARATERIZAÇÃO DO AMBIENTE INTERNO:

VISÃO:

. Por uma educação plena e de sucesso para todos.

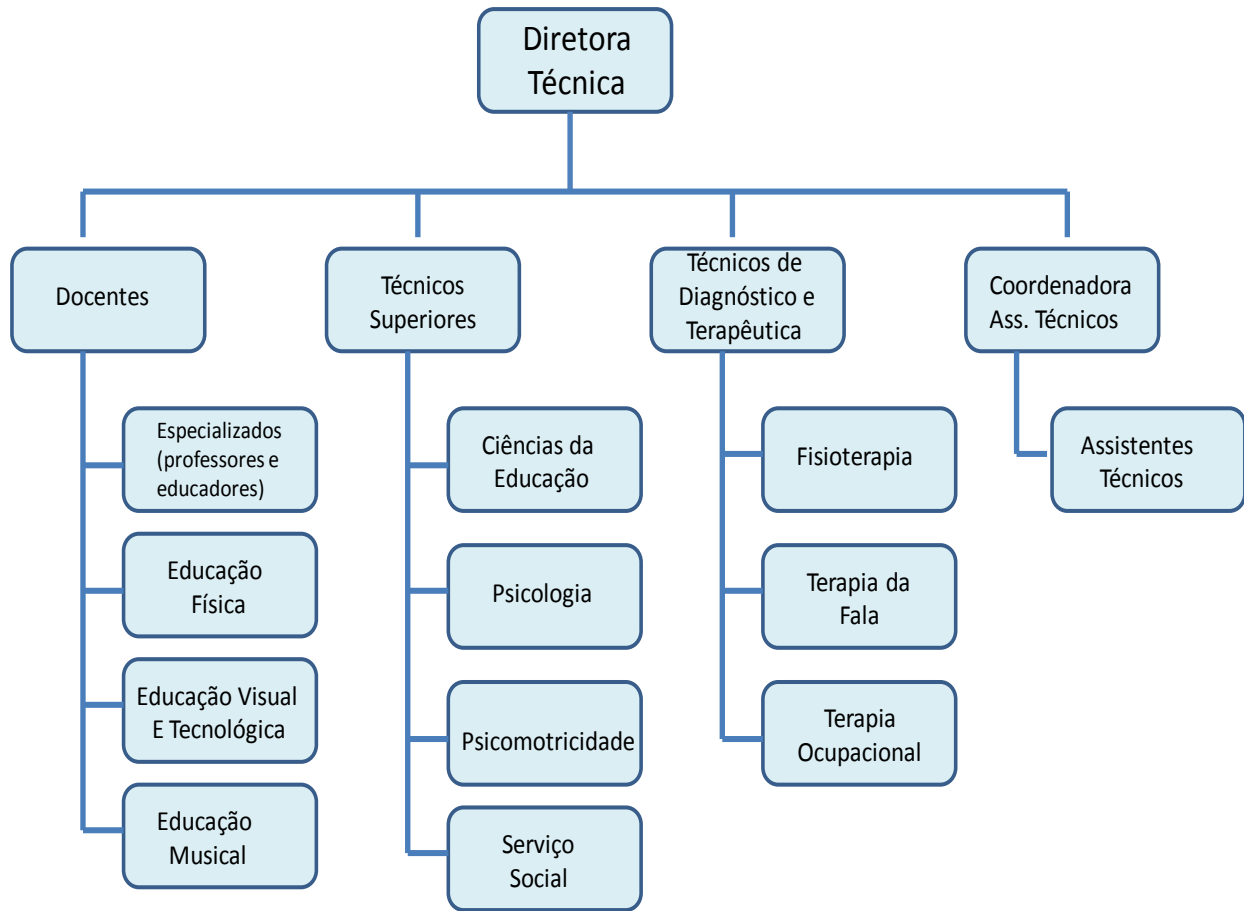
COMPETÊNCIAS

(Portaria 1A de 18 de janeiro de 2013, Artigo 4.º)

O Serviço Técnico de Educação para a Deficiência Intelectual e Motora (STEDIM), dirigido por um chefe de divisão, cargo de direção intermédia de 2.º grau, é uma das unidades orgânicas de coordenação e apoio à Direção de Serviços de Intervenção Precoce e Educação Especial (DSIPEE), à qual compete, designadamente:

- a) Promover a escolarização de alunos, em idade escolar, com deficiência e ou problemas graves a nível sensorial, intelectual e motor que requeiram intervenções técnicas e especializadas, traduzidas em alterações e adequações significativas do currículo e ou orientações curriculares, comprovadamente não passíveis de concretizar através da inclusão em estabelecimentos de educação ou de ensino regular;
- b) Promover o planeamento, desenvolvimento e avaliação das componentes curriculares funcionais dos alunos com necessidades educativas especiais;
- c) Promover experiências de preparação pré-profissional.

PLANO ANUAL DE ATIVIDADES STEDIM 2014



2.2. CARATERIZAÇÃO DO AMBIENTE EXTERNO:

Em resultado das políticas de educação preconizadas pelas leis vigentes, pela filosofia de inclusão emanada da Declaração de Salamanca (1994), que recomenda uma prática de integração e de igualdade de oportunidades e, em função das medidas de descentralização da Direção Regional de Educação que viabilizou a aproximação dos utentes à família e à sua área de residência, verifica-se uma redução significativa de clientes nesta instituição.

O surgimento da deficiência fragiliza, à partida, as famílias a várias dimensões, com impacto ao nível da estabilidade emocional, contribuindo para uma maior necessidade/dependência das redes de suporte social, legal, económico e de saúde.

As famílias de maior nível socioeconómico possuem maiores possibilidades/meios de reorganização familiar e de adaptação às situações-problema. Por outro lado, as restrições ao nível económico e o baixo índice de instrução, afetam substancialmente as condições vivenciais e de qualidade de vida de muitas outras, potenciando um desenrolar em cadeia de situações de maus-tratos, negligência, discriminação, isolamento social e desestruturação familiar.

Dada a conjuntura socioeconómica e financeira que atravessa a sociedade, percebe-se que a situação tende a agravar-se, não só para quem presta os serviços, como para quem pretenda usufruir deles, constringindo a dinâmica da ação.

Caraterização dos alunos (NEE)

PLANO ANUAL DE ATIVIDADES STEDIM 2014

Idade	0 - 6			7 - 12			13 - 18			TOTAL	
	H	M	T	H	M	T	H	M	T		
Deficiência Intelectual	Ligeira							3		3	3
	Moderada							3	2	5	5
	Grave							1	2	3	3
	Grav. Não Especificada		1	1	3	1	4	5	6	11	16
Multideficiência	1		1		3	3	2	2	4	8	
Perturbação do Autismo							1	1	2	2	
Paralisia Cerebral							1		1	1	
TOTAL			2			7			29	38	

Necessidades Educativas Especiais da População

2.3. PARA QUEM ATUAMOS E COM QUEM NOS RELACIONAMOS

2.3.1. CLIENTES INTERNOS:

Colaboradores da Direção Regional de Educação

2.3.2. CLIENTES EXTERNOS:

- Pessoas com necessidades especiais (alunos)
- Famílias
- Entidades públicas e privadas

III – OBJETIVOS E AÇÃO ESTRATÉGICA

3.1. OBJETIVOS ESTRATÉGICOS

. Promover a inclusão escolar, familiar e social das crianças, jovens e adultos, com problemas ou deficiências intelectuais, motoras e outras necessidades educativas especiais que exijam uma intervenção tecnicopedagógica especializada;

. Promover a autonomia pessoal, a escolarização funcional a pré-profissionalização, a transição para outras estruturas educativas e a transição para a vida adulta, numa perspetiva de valorização das habilitações da população alvo, de acordo com as aprendizagens, competências e capacidades demonstradas, de modo a minimizar as limitações ou incapacidades reveladas.

IV – AÇÕES PREVISTAS

CÓDIGO 1	<u>Objetivo Operacional:</u> Garantir a coordenação técnico-pedagógica e a monitorização das medidas de política educativa em vigor.
INICIATIVA 1.1	Assegurar e acompanhar a organização e o funcionamento do apoio técnico-pedagógico:

DESIGNAÇÃO DAS AÇÕES	CALENDARIZAÇÃO				
	1º TRI	2º TRI	3º TRI	4º TRI	ANUAL
Aumentar a taxa de sucesso educativo dos objetivos definidos nos programas educativos individuais (entre 65% e 75%)	X	X		X	
Integrar projetos e definir a sua atribuição/responsabilização, por grupos de trabalho no início do ano letivo				X	
Dinamizar um projeto/ atividade que favoreça a valorização profissional e as relações entre os diferentes agentes educativos					X
Realizar pelo menos 1 ação de formação e/ou sensibilização					X
Frequentar pelo menos 1 ação de formação e/ou sensibilização					X
Planear o apoio técnico-pedagógico					X
Fomentar a articulação entre os diversos intervenientes, incluindo as famílias, os serviços e as entidades					X
Gerir os recursos humanos e materiais quanto à sua adequação, eficácia e racionalidade					X

PLANO ANUAL DE ATIVIDADES STEDIM 2014

INICIATIVA 2	Promover respostas técnico-pedagógicas, lúdico – terapêuticas e sócio – familiares que fomentem o bem-estar e a qualidade de vida.
---------------------	---

DESIGNAÇÃO DAS AÇÕES	CALENDARIZAÇÃO				
	1º TRI	2º TRI	3º TRI	4º TRI	ANUAL
Promover ações que visem a angariação de apoios para a aquisição de uma cobertura para o parque infantil.					X
Realizar uma ação de sensibilização para pais, sobre cuidados de segurança no espaço escolar.					X
Realizar 3 eventos/atividades que fomentem a interação entre a escola e as famílias.					X
Incrementar programas de competências académico-funcionais, de relacionamento interpessoal, de autonomia e de participação social.					X
Implementar atividades desencadeadoras da ativação físico-funcional e sensorial, do bem-estar físico e psíquico					X
Elaborar programas / ações de acompanhamento de experiências pré – profissionais.					X

PLANO ANUAL DE ATIVIDADES STEDIM 2014

RECURSOS MATERIAIS:	PARCERIAS
<ul style="list-style-type: none"> - Brinquedos adaptados - Equipamento de áudio - Equipamento de videoconferência - Equipamento informático - Equipamentos de higiene e segurança - Ferramentas - Fotocopiadoras - Instrumentos musicais - Material audiovisual - Material de avaliação e intervenção técnica especializada e pedagógica - Material de desgaste - Material reciclável - Material de escritório - Material desportivo - Material e jogos didáticos adaptados - Material escolar adaptado - Mobiliário - Produtos de apoio (leitura, escrita, comunicação alternativa e aumentativa, posicionamento, locomoção, autonomia pessoal, alimentação e TIC) - Produtos de limpeza e higienização - Software (educativo, adaptado, de produção de conteúdos e multimédia) 	<ul style="list-style-type: none"> - Entidades públicas e privadas

V – RECURSOS A MOBILIZAR

5.1 RECURSOS HUMANOS

Carreiras		Nº
Carreiras Gerais	Técnicos Superiores	4
	Assistentes Técnicos	20
	Assistentes Operacionais	2
Carreiras Especiais	Técnicos de Diagnóstico e Terapêutica	3
Docentes		14
Dirigentes		1

5.2. RECURSOS FINANCEIROS

Valor estimado: de acordo com o orçamento da DRE.

VI – FORMAÇÃO PROFISSIONAL

6.1. NECESSIDADES DE FORMAÇÃO DOS TRABALHADORES

DESIGNAÇÃO DAS AÇÕES DE FORMAÇÃO
Aprofundamento (Windows, Word e Excel)
Relações interpessoais
Como gerir reuniões de equipa
Dinâmica de grupo

PLANO ANUAL DE ATIVIDADES STEDIM 2014

Estratégias de comunicação interpessoal
Plano de atividades e relatório de atividades
Desenvolvimento de aptidões sociais
Ocupação de tempos livres
A educação física e a pessoa com necessidades especiais
Estratégias de intervenção dos problemas de comportamento das crianças e jovens com NEE
Photoshop

PLANO ANUAL DE ATIVIDADES STEDIM 2014

Calendarização		Tema/ Projeto	Objetivos	Atividades	Coordenação	Dinamização	Colaboração	Público alvo	Recursos materiais
mês	dia								
Setembro	17	Boas vindas aos alunos	Promover um momento de animação e prazer no regresso à escola Desenvolver o gosto pelas histórias Dar a conhecer a escola e o novo espaço (sala de acolhimento e salas de aula) aos novos alunos	Palavras de acolhimento aos alunos pela Sra. Diretora Danças pelo grupo do ginásio de Sto. António Audição de duas histórias lidas pelo escritor Otaviano Correia Visita aos novos espaços, já com os novos grupos, formados através da cor respetiva, em jogo movimentado	Diretora Técnica	Docentes Especializados e de Atividades Complementares. Técnicos Superiores de Diagnóstico e Terapêutica	Assistentes Técnicos	Alunos	Fitas coloridas Material áudio Toalha Garrafa de água
	18	Aula de Zumba	Dar a conhecer esta modalidade Intercâmbio entre instituições	Demonstração e prática de uma aula de Zumba para toda a comunidade educativa	Responsável do NIA	Prof. de dança	Prof. de dança	Comunidade educativa	
	27	Lançamento de joelhas		Lançamento de joelhas	CAO S. Pedro			Prof. de EVT	4 alunos do grupo 1

PLANO ANUAL DE ATIVIDADES STEDIM 2014

Calendarização		Tema/ Projeto	Objetivos	Atividades	Coordenação	Dinamização	Colaboração	Público alvo	Recursos materiais
mês	dia								
Outubro	9	Reunião sobre refeitório/ alimentação	Esclarecer dúvidas/Sensibilizar	Reunião	Diretora Técnica	Terapeutas		Assistentes Técnicos	Material audiovisual
	9	Reunião Pais	Acolher os encarregados de educação. Promover o trabalho cooperativo e ativo com os pais e encarregados de educação. Fazer a articulação entre a escola, a família e o meio Informar os encarregados de educação sobre as normas gerais de funcionamento do STEDIM.	Chá /Convívio Apresentação do Pessoal Docente e Não Docente Dar conhecimento das normas gerais de funcionamento do Serviço	Diretora Técnica	Equipa Dinamizadora: Docente Especializada, Psicomotricista e Terapeuta da Fala	Equipa transdisciplinar	Comunidade Educativa Encarregados de Educação	Vídeo Projetor Tela Computador Panfleto informativo
	25	Sensibilização inserida na comemoração do dia mundial da alimentação	Sensibilizar os alunos para a necessidade de ter uma alimentação saudável Conhecer a roda dos alimentos	Observação e manuseio de alimentos Composição da roda dos alimentos Organização de uma refeição variada e completa	Dietistas Vanessa e Andreia	Dietistas Vanessa e Andreia	Alunos e adultos do Grupo 1	Comunidade Educativa Alunos Grupo 1	Alimentos artificiais Roda dos alimentos
	30	Sensibilização para a prática do judo	Sensibilizar para a prática da modalidade desportiva	Assistir a uma demonstração de judo			Prof. Educação Física	Alunos do grupo 1	

PLANO ANUAL DE ATIVIDADES STEDIM 2014

Calendarização		Tema/ Projeto	Objetivos	Atividades	Coordenação	Dinamização	Colaboração	Público alvo	Recursos materiais
mês	dia								
Novembro	1	Pão-por-Deus	Conhecer e manter a tradição do Pão - Por - Deus	Lanche convívio		Comunidade educativa	Comunidade Educativa	Alunos	Frutos
	13	Visita de alunos do 1º ano do curso de medicina da UMA	Abertura da Instituição à Comunidade para dá-la a conhecer Sensibilização às NE						
	13	Passagem de modelos	Proporcionar momentos diferentes aos alunos	Desfile de moda em sta cruz	Docentes da escola Dr. Eleutério de aguiar	Docentes da escola Dr. Eleutério de aguiar	Comunidade Educativa e Comunidade em geral	Alunos	Trajes
	15	Sensibilização sobre varias temáticas num insuflável	Dar a conhecer várias temáticas	Ida a um insuflável tipo planetário, onde serão projetadas imagens com luz, sons e temáticas tipo: corpo humano, natureza, astros.					

PLANO ANUAL DE ATIVIDADES STEDIM 2014

Calendarização		Tema/ Projeto	Objetivos	Atividades	Coordenação	Dinamização	Colaboração	Público alvo	Recursos materiais
mês	dia								
Dezembro	2	Projeto “Life Long Learning Program”	Abertura da Instituição a especialistas da Comunidade Europeia para intercambio de práticas educativas	Visita de uma comitiva de docentes especializados Europeus participantes no Encontro Regional de Educação	Diretor e Subdiretora Regional de Educação Diretora de Serviços e Diretora do STEDIM	Diretor e Subdiretora Regional de Educação Diretora de Serviços e Diretora do STEDIM	Comunidade Escolar	Comunidade Escolar	Flores Doces e trajes regionais Panfleto em inglês
	3 a 11	Semana Regional da Pessoa com NE	Sensibilizar a comunidade em geral para a problemática da deficiência; Promover a dignificação da pessoa portadora de NEE; Favorecer a interação entre a escola e a comunidade	Mega exposição de artes e exposição dramática no centro comercial Dolce Vita Atuação do grupo de danças e cantares no Centro das Artes na Calheta Passagem de modelos no Dolce Vita Exposição temática e Atuação de alunos do STEDIM e elemento do CAO Sto. António no Infoart. Dança das cadeiras no Centro de Congressos da Madeira Marcha em Câmara de Lobos	Representante do STEDIM	Docente de Educação Musical Docente de educação física	Diversas entidades Assistentes Técnicos Docentes de EVT	Comunidade Educativa e comunidade em geral	Instrumentos musicais e microfone Aparelhagem Sonora Cadeiras de rodas
	17	Festas de Natal:	Descobrir o significado do Natal; Conhecer os costumes e tradições do Natal Identificar o Natal como festa Universal Identificar os símbolos universais do Natal Viver o espírito Natalício e o seu significado Envolver toda a Comunidade Educativa em ambiente de festa e de partilha	Decoração da Escola Missa do parto, celebrada pelo pároco da freguesia do Caniço e com a participação ativa de alguns alunos Apresentação de uma dramatização e canções de Natal; Realização do presépio vivo Pai Natal: distribuição de prendas; Lanche convívio no campo vermelho	Equipa dinamizadora do projeto	Docentes Especializados e de Atividades Complementares, Técnicos Superiores de Diagnóstico e Terapêutica e Assistentes Técnicos	Comunidade Educativa e entidades convidadas	Comunidade Educativa e comunidade em geral, Famílias	Material audiovisual Placards Cartolinas Tecidos Brinquedos Trajes Prendas Barraca de comes e bebes

PLANO ANUAL DE ATIVIDADES STEDIM 2014

Calendarização		Tema/ Projeto	Objetivos	Atividades	Coordenação	Dinamização	Colaboração	Público alvo	Recursos materiais
mês	dia								
Janeiro	6	Dia de Reis	Favorecer o Intercâmbio com outras Instituições	Cantar os reis	Docentes especializados e de Educação musical	Docente especializada e de Educação Musical	Comunidade Escolar	Comunidade Escolar	Coroas e adereços alusivos instrumentos musicais
	15	Dia de Santo Amaro	Cultivar o gosto pelas tradições regionais Aprender canções alusivas	Cantar o Santo Amaro Levar /partilhar cânticos tradicionais a diversos espaços extra escolares: DRE, Escola do Areeiro, Socioeducativo					Vassouras de papel
	20	Caminhada pela Saúde	Promover a saúde dos alunos	Início desta atividade organizada em dois grupos	Psicomotricista e docente de Educação Física	Psicomotricista e docente de Educação Física		Alunos	
		Jogos escolares	Participar em provas desportivas, extensivas a todos as crianças e jovens com e sem NEE	Ensaios preparatórios para os treinos quinzenais	docente de Educação Física	docente de Educação Física	Assistentes técnicos	Alunos	

PLANO ANUAL DE ATIVIDADES STEDIM 2014

Calendarização		Tema/ Projeto	Objetivos	Atividades	Coordenação	Dinamização	Colaboração	Público alvo	Recursos materiais
mês	dia								
Fevereiro	6	Hastear da bandeira verde	Promover a preservação e o respeito pela natureza Sensibilizar para a forma adequada d tratamento dos resíduos sólidos	Visita da equipa Eco escolas a uma sala Cerimónia do hastear da bandeira no jardim		Docentes Especializadas de dois grupos		Comunidade Educativa	
	14	Dia da amizade	Dar a conhecer a lenda de são Valentim Cultivar o sentido da amizade entre os alunos Desenvolver o gosto pela leitura e escrita	Correio da amizade Leitura da lenda de são Valentim pela equipa do grupo 1	Professora da escolaridade	Diretora Técnica Professora de Musica Professora da escolaridade	Comunidade educativa	Comunidade educativa	Postais/ mensagens Adereços alusivos
	24 a 28	Carnaval	Sentir alegria e viver a folia própria desta época Vivenciar a tradição do carnaval; Incentivar a colaboração da família Fomentar a inovação e criatividade através do aproveitamento de materiais existentes na natureza sem serem transformados	Desfile de grupos e baile temático “Reutilização de produtos da natureza ” Baile com adereços feitos nas salas Baile de disfarces trazidos de casa	Equipa responsável pelo projeto do carnaval	Equipa responsável pelo projeto do carnaval	Comunidade educativa	Alunos	Malassadas adereços temáticos Materiais da natureza
Março	26	Eco escolas	Fomentar experiências, que exijam algum grau de dificuldade e auto domínio Promover a preservação e o respeito pela natureza Sensibilizar para a forma adequada do tratamento dos resíduos sólidos Exemplificar a forma adequadas de separar o material de desperdício Promover a aquisição de boas práticas ambientais Vivenciar o ritmo da dança Comemorar esta data	Peddy paper com circuito dentro das instalações do STEDIM, tarefas relacionadas com a natureza Demonstração e prática de várias atividades em equipas como estafetas, saltar à corda, puzzles temáticos, atividades com agua Dançar ao som da música do Eco escolas	Coordenadores do projeto Eco Escolas (Docente especializada e Técnico Superior)	Coordenadores do projeto Eco Escolas (Docente especializada e Técnico Superior) Assistentes técnicos	Utentes do Cao e da formação profissional Comunidade Educativa	Alunos	Aparelho som Cartazes Cordas Recipientes: baldes, copos agua

PLANO ANUAL DE ATIVIDADES STEDIM 2014

Calendarização		Tema/ Projeto	Objetivos	Atividades	Coordenação	Dinamização	Colaboração	Público alvo	Recursos materiais
mês	dia								
Abri	4	Páscoa	<p>Viver o espírito da Páscoa e o seu significado</p> <p>Conhecer os costumes e tradições da Páscoa</p> <p>Envolver toda a Comunidade Educativa num ambiente de partilha</p> <p>Participar em dramatizações alusivas à época</p>	<p>Dramatização de uma história:</p> <p>“ O coelhinho e os seus óculos”</p> <p>Procura dos ovos escondidos no jardim</p> <p>Partilha de um bolo e chá</p>	Equipa dinamizadora do projeto	Equipa dinamizadora do projeto	Comunidade Educativa	Comunidade Educativa	<p>Decorações alusivas</p> <p>Aparelhagem Sonora</p> <p>Adereços Temáticos</p> <p>Ovos e amêndoas de Páscoa</p>

PLANO ANUAL DE ATIVIDADES STEDIM 2014

Calendarização		Tema/ Projeto	Objetivos	Atividades	Coordenação	Dinamização	Colaboração	Público alvo	Recursos materiais
mês	dia								
Maio	15	Dia da família (Em definição)	Proporcionar momentos de abertura da escola às famílias	Vinda de familiares participar em atividades à escolha com os alunos, ligadas a: Educação Física, Música, EVT, TIC	EF EVT EM TIC	Docente especializado Técnico superior de Ciências da Educação, Coordenadora dos assistentes técnicos		Comunidade Educativa	Aparelho áudio
	28 a 31	Jogos Escolares	Participar em provas desportivas, extensivas a todos as crianças e jovens com e sem NEE Favorecer momentos de interação e convívio entre todos os educandos	Cerimónia de abertura dos Jogos Escolares Participação dos alunos em diferentes modalidades lúdico desportivas Cerimónia de Encerramento dos Jogos Escolares	NAMA	Professores de Ed física	Comunidade educativa	Comunidade em Geral	Transportes públicos e privados Instalações Material Equipamento desportivo Carrinha
Junho	1	Dia mundial da criança	Proporcionar momentos de prazer	(em definição)					
	20	Santos Populares: Sto. António Arraial da Quinta	Vivenciar a tradição dos santos populares e do padroeiro da freguesia de Santo António Promover a Interação escola/família/comunidade Fomentar a existência de elos socio- recreativos e culturais Angariar fundos para melhoramentos nas instalações da Instituição	Marchas populares Danças e cantares populares Arraial tradicional Madeirense	Equipa responsável pelo projeto Assistentes técnicos	Equipa responsável pelo projeto Comunidade educativa		Comunidade educativa e comunidade em geral Comunidade educativa e comunidade em geral	Arcos e balões Adereços Aparelhagem Sonora Material necessário à realização do arraial

PLANO ANUAL DE ATIVIDADES STEDIM 2014

Calendarização		Tema/ Projeto	Objetivos	Atividades	Coordenação	Dinamização	Colaboração	Público alvo	Recursos materiais
mês	dia								
Julho	Fim de ano	Comemorar o encerramento do ano letivo Proporcionar convívio e momentos lúdicos/desportivos entre toda a comunidade educativa.	Passeio a local a designar Exposição de trabalhos produzidos pelos alunos ao longo do ano Festa final	Equipa responsável pelo projeto	Equipa responsável pelo projeto	Comunidade educativa	Comunidade educativa	Material diverso selecionado conforme as necessidades	Fim de ano
	Atividades de Verão	Apoiar as famílias Proporcionar experiências diversas lúdicas e desportivas	Varias atividades a definir	Equipa responsável pelo projeto	Equipa responsável pelo projeto		Alunos		Atividades de Verão