



ASSOCIAÇÃO DE PROMOÇÃO DA
MADEIRA
PROMOTION BUREAU

Discover 
madeira



> Proposta do manual de utilização da marca “Descubra a Madeira” por parte dos Clubes Desportivos da RAM

Conjunto de suportes e regras gráficas de apoio e orientação à promoção do destino Madeira e dos seus eventos regionais através dos canais de comunicação dos clubes desportivos da RAM, com o objectivo de manter a coerência e consistência visual, reforçar a sua presença, assim como a sua notoriedade.

05 Abril 2017

Conteúdos

01 **Online**

pág

03

• Clubes - Website
• Facebook
• Instagram

02 **Equipamentos**

pág

06

• Equipamentos
• Colete de Aquecimento

03 **Conf. Imprensa**

pág

08

• Conferência de Imprensa
• Conf. de Imprensa - mesa
• Conf. de Imprensa - entrevistas rápidas*

04 **Recintos Desportivos**

pág

12

• Recintos Desportivos

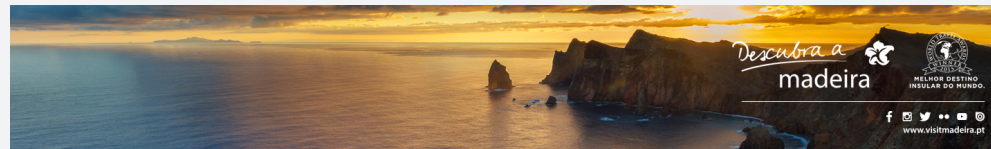


Através da presença online de cada clube, quer seja na sua página web, facebook e/ou instagram procuramos reforçar a presença da marca “Descubra a Madeira” através da colocação de conteúdos, utilizados nos canais oficiais do destino: visitmadeira.pt / madeiraallyear.com / Instagram e Facebook.

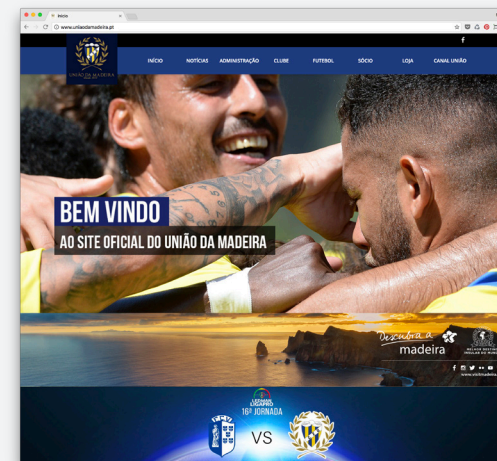
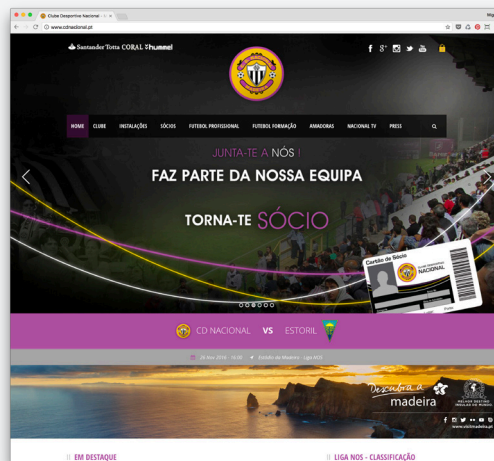
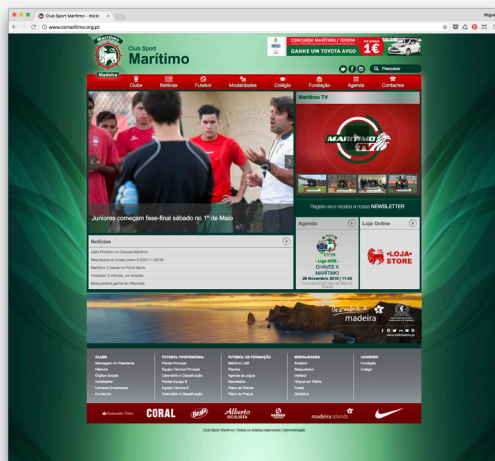
Website

No website de cada clube, sugere-se a colocação de um banner logo depois da primeira secção de cada site (como ilustram as imagens), sempre com ligação (link) ao site visitmadeira.com.

Variável X 215 px



Variável - ajusta-se à largura do corpo do site de cada clube, tal como sugere as imagens abaixo,



4

Online



Facebook

Colocação de conteúdos na página de FB de cada clube, que poderão ser "reposts" da página de FB do "VisitMadeira" ou publicações específicas a serem designadas pela APM.

Periodicidade: 2 a 3 publicações por semana.



Facebook
8 March

Let your friends know how they inspire you. Celebrate International #WomensDay.

**SEA
NATURE
LIFESTYLE**

Descubra a madeira

MELHOR DESTINO INSULAR DO MUNDO.

Like · Comment · Share

33,071 8,199 3,204

5

Online



Instagram

Colocação de conteúdos no feed do Instagram de cada clube, que poderão ser “reposts” do feed de Instagram do “VisitMadeira” ou publicações específicas a serem designadas pela APM.

Periodicidade: 2 a 3 publicações por semana.



Equipamentos

Equipamento Principal

A aplicação do logo “Descubra a Madeira” deverá ser sempre na frente da camisola e manter a indicação do tamanho. No entanto, gostaríamos também de incluir a opção alternativa - na face posterior da camisola de jogo, logo abaixo do número de atleta o seu tamanho nunca deverá ser inferior a 25cm de largura, desde que os regulamentos o permitam.

Em relação as versões cromáticas, aplicação sobre fundos de cor e zonas de segurança, consultar o manual de normas da marca.



Equipamentos

Colete de Aquecimento

Sempre com intenção de reforçar a presença da marca “Descubra a Madeira”, foi pensado que a mesma poderia ser utilizada nos coletes/camisolas de aquecimento.

O seu tamanho nunca deverá ser inferior a 25cm de largura, desde que os regulamentos o permitam. Em relação as versões cromáticas, aplicação sobre fundos de cor e zonas de segurança, consultar o manual de normas da marca.



Conf. Imprensa

Painel Logos Conf. Imprensa

A utilização do logo “Descubra a Madeira” na placa dos sponsors na sala de conferência de imprensa dos clubes, recomenda-se fortemente que seja aplicada da seguinte forma: Utilização de seis módulos (tal como ilustra a figura ao lado), mantendo as margens de segurança. Na impossibilidade de usar esta versão, utilizar a versão “Em linha” (pág 9 deste manual) e em último recurso usar a “Diagonal” (pág 10 deste manual).

Seis Módulos (V1)

A utilização em 6 módulos, deverá ser sempre a prioritária e deverá ser sempre aplicada nas suas cores originais, sobre fundo branco e as zonas de segurança respeitadas. Na impossibilidade de reproduzir as cores primárias para mais informações, consultar o manual de normas da marca.



Nota: representa-se os módulos nesta imagem apenas para efeitos de compreensão/visualização das dimensões, os módulos não fazem parte da aplicação final do logo.

Conf. Imprensa

Em linha (V2)

A utilização do logo “Descubra a Madeira” na sua versão “em linha”, é uma reprodução horizontal, em que é utilizada toda a linha de módulos a altura da cabeça do speaker (tal como ilustra a figura ao lado). Deverá ser sempre reproduzido nas suas cores originais, sobre fundo branco e as zonas de segurança respeitadas. Na impossibilidade de reproduzir as cores primárias e para mais informações, consultar o manual de normas da marca.



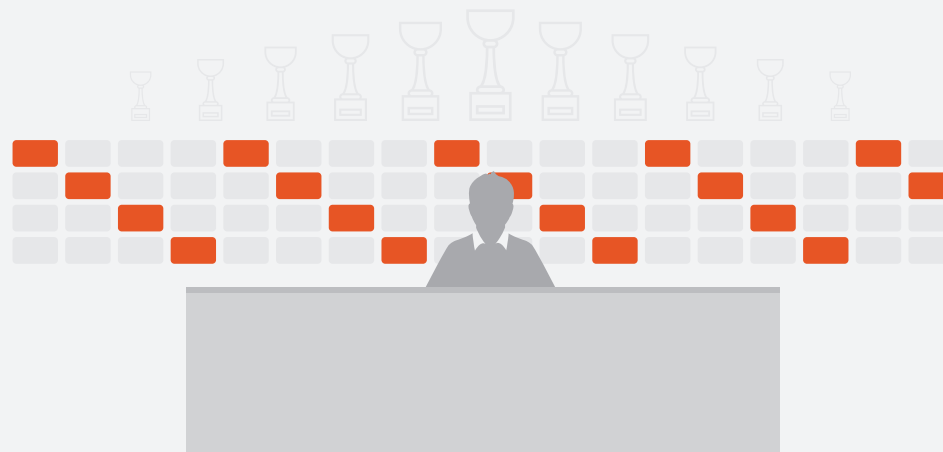
Descubra a 
madeira

Descubra a 
madeira

Descubra a 
madeira

Diagonal (V3)

A utilização do logo “Descubra a Madeira” na sua versão “Diagonal”, tal como o nome indica, é uma reprodução na diagonal, em que é utilizada vários módulos em várias linhas (tal como ilustra a figura ao lado). Deverá ser sempre reproduzido nas suas cores originais, sobre fundo branco e as zonas de segurança respeitadas. Na impossibilidade de reproduzir as cores primárias e para mais informações, consultar o manual de normas da marca.



Conf. Imprensa

Mesa Conf. Imprensa

Para comunicação da marca “Descubra a Madeira” e dos seus eventos anuais e outras campanhas, recomendamos a utilização de um tablet (à semelhança do que já é feito noutros clubes), onde possam ser carregados conteúdos (a definir em conjunto com a APM). Este suporte deverá ser colocado na mesa à frente do speaker e dos microfones, de forma a que não haja obstáculos à sua leitura/visualização.

Caso seja necessário, será produzido um suporte físico que irá acompanhar a comunicação do tablet.

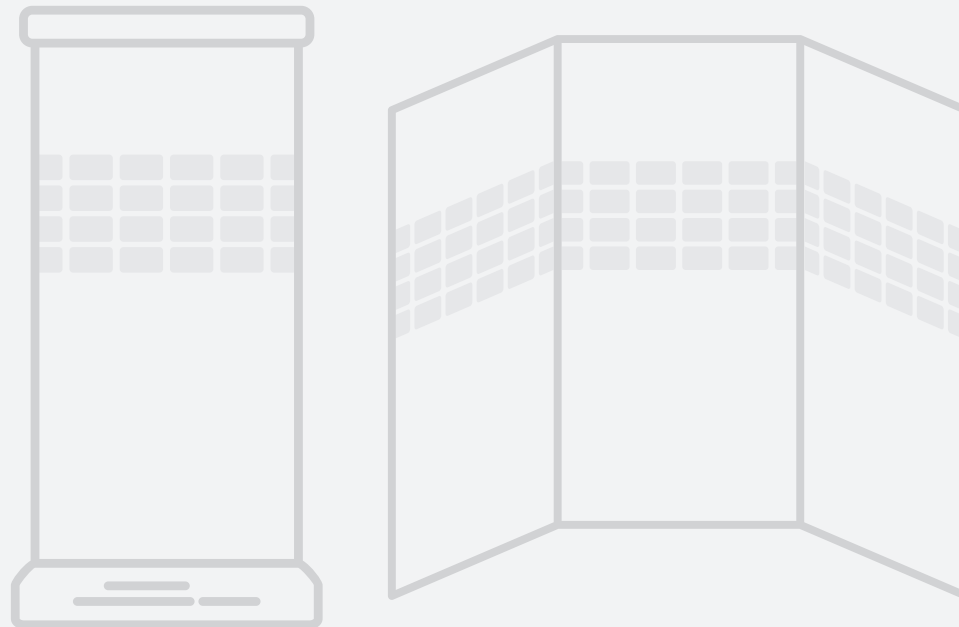


Painel de entrevistas rápidas

Nos suportes de entrevistas rápidas, quer seja um RollUp ou um sistema tipo “biombo” a comunicação da marca “Descubra a Madeira” através da sua logomarca deverá sempre ser colocada a altura da cabeça ($\pm 1.65\text{m}$). A sua disposição terá que respeitar uma das três formas de aplicação como descrito na página 8, 9 e 10 deste manual.

Deverá ser sempre reproduzido nas suas cores originais, sobre fundo branco e as zonas de segurança respeitadas. Na impossibilidade de reproduzir as cores primárias e para mais informações, consultar o manual de normas da marca.

*NOTA: Não se aplica ao Clubes de Futebol Profissional e/ou quando os regulamentos não o permitam.



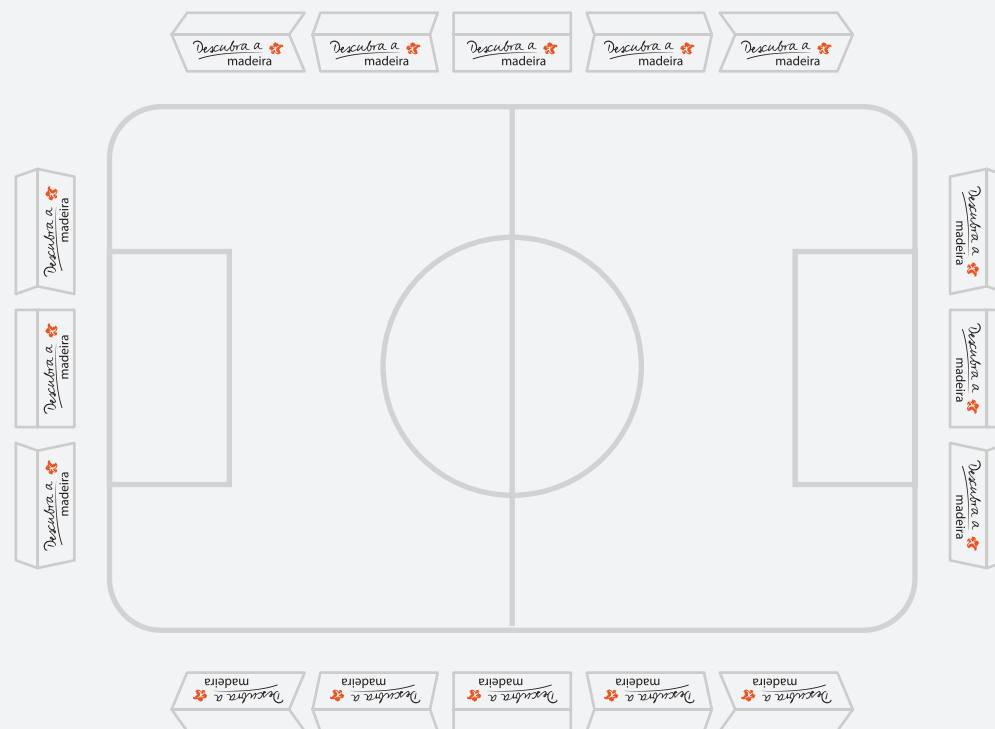


Recintos Desportivos

Sempre com intenção de reforçar a presença da marca “Descubra a Madeira”, será necessário a colocação/exposição do logotipo “Descubra a Madeira” nas infraestruturas desportivas (polidesportivos, campos, piscinas, pistas, entre outros), quer através de painéis temporários ou permanentes desde que os regulamentos o permitam.

Deverá ser sempre reproduzido nas suas cores originais, sobre fundo branco e as zonas de segurança respeitadas. Na impossibilidade de reproduzir as cores primárias e para mais informações, consultar o manual de normas da marca.

Para este suporte/utilização específica determina-se que o seu tamanho nunca deverá ser inferior a 1,5m de largura, desde que os regulamentos o permitam.



Nota: a imagem acima serve apenas de ilustração da descrição que está à esquerda desta página.

OurStudio

Design Studio & Shop

*Avenida Zarco, 16 . 9000-069 Funchal
+351 291 221 295 . info@ourstudio.pt*

ourstudio.pt

